



# SACHSEN BARRIEREFREI.

UNTERKÜNFTE, KULTUR, FREIZEIT

SACHSEN. LAND VON WELT.



## ZUGANGSINFORMATIONEN FÜR ROLLSTUHLFAHRER UND MOBILITÄTSEINGESCHRÄNKTE

Die Zugangsinformationen (Mindestmaße und Hilfsmittel) für eine Einrichtung werden mit Piktogrammen angegeben.

Ein Piktogramm wird vergeben, wenn eine Einrichtung alle in dem Piktogramm angegebenen Maße vollständig oder zum größten Teil erfüllt.

Im Text unter dem Piktogramm werden die Maße aufgeführt, die von den angegebenen Maßen im Piktogramm abweichen.

Alle anderen Maße, die nicht im Text ausgewiesenen sind, werden in der Einrichtung erreicht.

Geringfügige Abweichungen der angegebenen Bewegungsflächen (z. B. 140x150 cm statt 150x150 cm) werden ausgewiesen. Auf eventuelle Barrieren in einer Einrichtung, wie z. B. Stufen zum Hotelrestaurant, wird im Text hingewiesen. Das Rollstuhlfahrer-WC-Piktogramm bei Unterkünften beschreibt das öffentliche Rollstuhlfahrer-WC.

Die hier verwendeten Piktogramme dienen zur visuellen Darstellung der detaillierten Zugangsinformationen. Sie sind keine Bewertung der Zugänglichkeit einer Einrichtung. Die ausführlichen Zugangsinformationen in den einzelnen Bereichen einer Einrichtung erschließen sich immer aus dem Piktogramm und den dazugehörigen Texteinträgen.

### Parken



ausgewiesener Behindertenparkplatz vorhanden

### Eingang in die Einrichtung/ Wege innerhalb der Einrichtung

Rampen mit > 6 % Steigung werden im Text ausgewiesen



Türbreite min. 90 cm  
Zugänge stufenlos (max. 3 cm) oder Rampe



Türbreite min. 80 cm  
Zugänge stufenlos (max. 3 cm) oder Rampe



Türbreite min. 70 cm  
Zugänge über max. eine Stufe oder Rampe

### Aufzug

Bedienelemente in einer Höhe > 115 cm werden im Text ausgewiesen



Türbreite min. 90 cm  
Zugang stufenlos (max. 3 cm) oder Rampe  
Aufzugsgrundfläche min. 110x140 cm



Türbreite min. 80 cm  
Zugang stufenlos (max. 3 cm) oder Rampe  
Aufzugsgrundfläche min. 90x120 cm



Türbreite min. 70 cm  
Zugang stufenlos (max. 3 cm) oder Rampe  
Aufzugsgrundfläche min. 80x110 cm

### Rollstuhlfahrer-WC



Türbreite min. 90 cm  
Zugang stufenlos (max. 3 cm) oder Rampe  
Bewegungsfläche vor dem WC-Becken min. 150x150 cm  
Platz links oder rechts neben dem WC-Becken min. 90 cm  
Klappbare Haltegriffe am WC-Becken vorhanden



Türbreite min. 80 cm  
Zugang stufenlos (max. 3 cm) oder Rampe  
Bewegungsfläche vor dem WC-Becken min. 130x130 cm  
Platz links oder rechts neben dem WC-Becken min. 80 cm  
Klappbare Haltegriffe am WC-Becken vorhanden



Türbreite min. 70 cm  
Zugang stufenlos (max. 3 cm) oder Rampe  
Bewegungsfläche vor dem WC-Becken min. 120x120 cm  
Platz links oder rechts neben dem WC-Becken min. 70 cm  
Klappbare Haltegriffe am WC-Becken vorhanden

### Rollstuhlfahrerzimmer in Beherbergungsstätten



Türbreite min. 90 cm, Zugang stufenlos (max. 3 cm) oder Rampe  
Platz links oder rechts neben dem Bett min. 110 cm  
Bewegungsfläche vor der Sanitärraumtür min. 150x150 cm



Türbreite min. 80 cm, Zugang stufenlos (max. 3 cm) oder Rampe  
Platz links oder rechts neben dem Bett min. 100 cm  
Bewegungsfläche vor der Sanitärraumtür min. 130x130 cm



Türbreite min. 70 cm, Zugang stufenlos (max. 3 cm) oder Rampe  
Platz links oder rechts neben dem Bett min. 90 cm  
Bewegungsfläche vor der Sanitärraumtür min. 120x120 cm

### Sanitäre Einrichtungen für Rollstuhlfahrer in Beherbergungsstätten/ Schwimmbädern/Sportstätten



Türbreite min. 90 cm, Zugang stufenlos (max. 3 cm) oder Rampe  
Bewegungsfläche im Sanitärraum min. 150x150 cm  
Waschbecken unterfahrbar

WC: Bewegungsfläche vor dem WC-Becken min. 150x150 cm  
Platz links oder rechts neben dem WC-Becken min. 90 cm  
Klappbare Haltegriffe am WC-Becken vorhanden

Dusche: Duschbereich stufenlos, Duschfläche min. 130x130 cm  
Haltegriffe und Duschsitz oder Duschkocker vorhanden



Türbreite min. 80 cm, Zugang stufenlos (max. 3 cm) oder Rampe  
Bewegungsfläche im Sanitärraum min. 130x130 cm  
Waschbecken unterfahrbar

WC: Bewegungsfläche vor dem WC-Becken min. 130x130 cm  
Platz links oder rechts neben dem WC-Becken min. 80 cm  
Klappbare Haltegriffe am WC-Becken vorhanden

Dusche: Duschbereich stufenlos, Duschfläche min. 120x120 cm  
Haltegriffe und Duschsitz oder Duschkocker vorhanden



Türbreite min. 70 cm, Zugang stufenlos (max. 3 cm) oder Rampe  
Bewegungsfläche im Sanitärraum min. 120x120 cm  
Waschbecken unterfahrbar

WC: Bewegungsfläche vor dem WC-Becken min. 120x120 cm  
Platz links oder rechts neben dem WC-Becken min. 70 cm  
Klappbare Haltegriffe am WC-Becken vorhanden

Dusche: Duschbereich stufenlos, Duschfläche min. 110x110 cm  
Haltegriffe und Duschsitz oder Duschkocker vorhanden

### Schwimmbäder



Lifter oder Rampe am Schwimmbecken vorhanden

Umkleidefläche min. 150x150 cm  
Sitzgelegenheit in Umkleide vorhanden  
Sanitäre Einrichtungen und Rollstuhlfahrer-WC vorhanden



Umkleidefläche min. 130x130 cm  
Sitzgelegenheit in Umkleide vorhanden  
Sanitäre Einrichtungen und Rollstuhlfahrer-WC vorhanden

### Zusätzliche Hilfen/Angebote



Hilfen/Angebote für blinde und sehbehinderte Menschen



Hilfen/Angebote für gehörlose und hörbehinderte Menschen



Hilfen/Angebote für lern- und geistig behinderte Menschen

Die vorhandenen Hilfen/Angebote werden im Text erläutert.

### Gruppenunterkunft



Beherbergungsbetrieb mit 4 oder mehr Rollstuhlfahrerzimmern

# BARRIEREFREIE JUGENDHERBERGEN

## Grenzenloses Vergnügen

Klassenfahrt, Gruppenreise, Familienurlaub, ein Wochenende mit Freunden:

Ihr „Urlaub ohne Barrieren“ liegt uns am Herzen!

- Fahrstühle
- breite Gänge
- Rollstuhl-Rampen
- barrierefreie Zimmer mit Du/WC
- barrierefreie Gemeinschaftsräume und Sanitäranlagen

**TIPP:** Im Vorfeld Ihrer Reise beraten unsere Jugendherbergsteams Sie gern, inwieweit das gewünschte Haus Ihren individuellen Bedürfnissen entspricht. Sprechen Sie uns einfach an.

### Barrierefreie Jugendherbergen

- Bad Lausick • Bautzen • Chemnitz "eins" • Colditz Schloss
- Dresden • Görlitz • Leipzig • Plauen
- Schöneck **Neueröffnung Ende 2019** • Torgau **Neueröffnung Anfang 2020**

### Rollstuhlfreundliche Jugendherbergen

- Falkenhain • Hormersdorf


*Gemeinschaft erleben*  
jugendherberge.de 

DJH Landesverband Sachsen e. V.  
Zschopauer Straße 216 • 09126 Chemnitz  
service-sachsen@jugendherberge.de

[www.jugendherberge-sachsen.de/barrierefrei](http://www.jugendherberge-sachsen.de/barrierefrei)

# SACHSEN BARRIEREFREI.

## UNTERKÜNFTE, KULTUR- UND FREIZEITEINRICHTUNGEN

- 2 Willkommen in Sachsen
- 4 Urlaub in Sachsen ohne Barrieren
- 6 Informationen in Leichter Sprache 
- 12 Routenempfehlungen:  
Sachsen in 3, 5 oder 7 Tagen
- 18 Informationen zur Anreise

**20 Dresden Elbland**

**52 Leipzig Region**

**74 Chemnitz-Zwickau-Region**

**88 Erzgebirge**

**108 Oberlausitz**

**134 Sächsische Schweiz**

**148 Vogtland**

**163 Wichtige Adressen**

**168 Übersichtskarte Sachsen**

### INFORMATIONEN

TMGS Tourismus Marketing  
Gesellschaft Sachsen mbH

Bautzner Straße 45/47  
01099 Dresden

Tel. +49 (0) 351 491700  
Fax +49 (0) 351 4969306

info@sachsen-tour.de  
www.sachsen-tourismus.de

[www.sachsen-barrierefrei.de](http://www.sachsen-barrierefrei.de)



Bad Elster



## WILLKOMMEN IN SACHSEN

# Das Kulturreiseziel Nummer 1 in Deutschland

### SACHSEN? SACHSEN!

Sachsen ist bei Reisenden sehr beliebt. Denn Sachsen ist gesegnet mit modernen Großstädten, historischen kleinen Städten, Mittelgebirgen, riesigen Wasserlandschaften, großen Park-, Heide- und Teichlandschaften sowie freundlichen, serviceorientierten, weltoffenen Gastgebern.

### KULTUR AUF HÖCHSTEM NIVEAU

Der Freistaat verfügt über eine in Deutschland einmalige Breite und Tiefe kultureller Ressourcen – und das flächendeckend. Es sind insbesondere die erlesenen Kunst- und Kulturerlebnisse, die von Besuchern aus aller Welt geschätzt werden. Ob in der Semperoper Dresden, im Gewandhaus zu Leipzig, in der Oper Chemnitz, in Schlössern, Burgen und historischen Anlagen oder anderswo: Weltweit beachtete Theater- und Musikinszenierungen, hochkarätige Festivals, Museen und Ausstellungen von internationalem Rang prägen die sächsische Kulturlandschaft. International renommierte Musikfestivals sind mit Namen wie Mendelssohn Bartholdy, Schumann, Bach und Wagner verbunden. Über 500 Museen zeugen vom großen Erbe der über 1.000-jährigen Kulturlandschaft Sachsens. Dazu unterstreichen zwei UNESCO-Weltkulturerbestätten den Ruf Sachsens als Kulturreiseziel Nummer 1 in Deutschland: die „Montanregion Erzgebirge/Krušnohoří“ und der „Muskauer Park/Park Mużakowski“ in Bad Muskau.

### LIEBLINGSPLÄTZE DER GESCHICHTE

Die kleineren Städte Sachsens glänzen mit architektonischen und kulturellen Besonderheiten. In Meißen war die Albrechtsburg 1710 erste Fertigungsstätte des berühmten Meißner Porzellans. Einzigartig in der Welt ist die Ausstellung „terra mineralia“ in Freiberg. Wer nach Görlitz reist, entdeckt rund 4.000 Baudenkmäler aller Stilepochen. Auch Pirna, Radebeul, Torgau, Grimma, Annaberg-Buchholz, Plauen, Zwickau, Kamenz, Bautzen und Zittau bieten kulturhistorische Kostbarkeiten und sind ein Muss. Zum großen kulturhistorischen Erbe gehören die vielen Schlösser, Burgen, Gärten und Herrenhäuser zwischen der Oberlausitz und dem Vogtland. Oftmals sind sie Kulisse für Theater- und Musikinszenierungen, Feste und Ausstellungen.

### AKTIV, FAMILIENFREUNDLICH, VITAL

In Sachsen lassen sich Kunst- und Kulturgenuß mit aktiver Erholung sowie mit Vital- und Familienurlaub ideal verknüpfen – ob Klettern, Wandern, Motorrad, Rad und Mountainbike fahren oder Wassersport betreiben. Dass Sachsen sich auf die ganz speziellen Bedürfnisse von Familien eingestellt hat, belegt eine Vielzahl an Hotels, Pensionen, Ferienhäusern und Freizeiteinrichtungen, die mit dem Prädikat „familienfreundlich“ ausgezeichnet sind. Und außerdem bietet Sachsen Quellen der Kraft: in den traditionsreichen Kur- und Bäderorten im Vogtland, im Erzgebirge, in der Region Leipzig und in der Sächsischen Schweiz.



Sächsische Schweiz

## ZEHN GUTE GRÜNDE FÜR IHRE REISE NACH SACHSEN

- ① **Geschichte und Geschichten in der Region Leipzig**  
Das zur Region gehörende malerische Muldental zeigt Burgenromantik pur: Nirgendwo sonst in Sachsen gibt es so viele Burgen, Schlösser und Parkanlagen wie zwischen Leipzig und Chemnitz. Kombiniert mit dem Heideland finden Wanderer, Radfahrer und Reiter in einem der größten Waldgebiete Mitteldeutschlands ein ideales Terrain zum Aktivsein. Das Neuseenland ist ein spektakuläres Wasserparadies.
- ② **Leipziger Allerlei von höchster Güte**  
Stadt der Musik, der Kunst und des Buches, der Messe, des Sports und der Völkerschlacht – Leipzig glänzt mit unterschiedlichsten Facetten. Eines ist diese Stadt dabei immer: jung, modern, pulsierend, kreativ. Und einen Besuch wert.
- ③ **Stein gewordene Pracht: Schlösser, Burgen und Gärten Sachsens**  
An die 1.000 Schlösser, Burgen, Gärten und Herrenhäuser künden von der glanzvollen Geschichte Sachsens – unter ihnen Juwelen wie Pillnitz, Moritzburg und Augustusburg, die Schlösser Albrechtsburg, Lichtenwalde oder Rammenau.
- ④ **Dresden feiert Kunst und Kultur**  
Reich an Kunst und Kultur von Weltruf zeigt sich Sachsens Landeshauptstadt vor barocker Kulisse. Mittendrin und entlang der Elbe wird getanzt, musiziert und gefeiert – zu Ehren berühmter Persönlichkeiten und des Lebens an sich.
- ⑤ **Erholung für Feingeister an der Sächsischen Weinstraße**  
Wein, Porzellan, Schlösser und Parks – die Sächsische Weinstraße zwischen Pirna und Diesbar-Seußlitz vereint feinsinnige Genüsse gepaart mit großer Geschichte und mediterranem Flair. Zum Beispiel am Tag des offenen Weingutes jedes Jahr am dritten Augustwochenende.
- ⑥ **Sächsische Schweiz – Willkommen im Elbsandsteingebirge**  
Spektakulär ist das passende Wort für die bizarre Felsenwelt des Nationalparks Sächsische Schweiz. Sie ist das ideale Reiseziel für Wanderer, Kletterer, Kulturreisende und Radfahrer auf dem Elberadweg.
- ⑦ **Bewegt und bewegend – Oberlausitz-Niederschlesien**  
Der Osten Sachsens ist Rad-, Wander- und zunehmend auch Wassersport- und Badeparadies – dank des neu entstehenden Lausitzer Seenlands. Die Region überrascht mit ihrem Reichtum an Kulturschätzen, sei es in Görlitz, Zittau, Bautzen oder der UNESCO-Welterbestätte Fürst-Pückler-Park in Bad Muskau.
- ⑧ **Vogtland: Musikgenuss im grünen Herz Europas**  
Ausgezeichnete Wanderwege, Musikinstrumentenbau und eine lange Kurtradition kennzeichnen das Vogtland im Südwesten Sachsens. Ob im Freizeitparadies Talsperre Pöhl, in der Vogtland Arena, im Musikwinkel oder in der „Spitzenstadt“ Plauen – Vogtländer sind immer herzliche Gastgeber.
- ⑨ **Chemnitz: Moderne, Jugendstil und Industriekultur**  
Das Museum Gunzenhauser mit der bedeutendsten Expressionisten-Sammlung in Deutschland, die Villa Esche als eine Station der Europäischen Henry-van-de-Velde-Route oder das Industriemuseum – Chemnitz überrascht als Stadt der Moderne und der Industriekultur.
- ⑩ **Wandern durch ein Welterbe im Erzgebirge**  
Eine der schönsten deutschen Mittelgebirgslandschaften lockt als Wander- und Mountainbikeregion mit grandiosen Ausblicken, etwa vom Kammweg aus. Dampfeisenbahnen, Bergparaden und Holzkunst machen das Erzgebirge zu einem von der UNESCO als Weltkulturerbe ausgezeichneten, einzigartigen Reiseziel.



## Urlaub in Sachsen ohne Barrieren

Sachsen gehört zu einem der führenden Bundesländer im Hinblick auf sein Engagement für barrierefreies Reisen in Deutschland. Innerhalb des Projektes „Sachsen Barrierefrei“ widmet sich die Tourismus Marketing Gesellschaft Sachsen mbH (TMGS) seit Jahren intensiv und in enger Zusammenarbeit mit den sächsischen Partnern der Entwicklung und Vermarktung barrierefreier touristischer Angebote in Sachsen – von der Recherche über die Vor-Ort-Besichtigung der Einrichtungen und Aufnahme der barrierefreien Zugänglichkeit bis hin zur Veröffentlichung dieser Angebote.



So bietet Sachsen für Menschen mit Behinderungen inzwischen eine Vielzahl barrierefreier touristischer Angebote – für Kultur- und Städtereisende ebenso wie für Aktive in den sächsischen Ferienregionen Erzgebirge, Oberlausitz, Sächsisches Elbland, Sächsische Schweiz, Vogtland und in der Region Leipzig mit dem Burgen-, dem Heide- und dem Neuseenland sowie in den Städten Dresden, Leipzig und Chemnitz.

### GEPRÜFTE ZUGÄNGLICHKEIT ALLER ANGBOTE

Detaillierte und zuverlässige Angebotsbeschreibungen schaffen Reisevertrauen und Urlaubsfreude. Die Tourismus Marketing Gesellschaft Sachsen mbH hat zudem einen sehr hohen Anspruch an die Qualität ihrer Produkte sowie die Verlässlichkeit und Genauigkeit ihrer Angaben zur Barrierefreiheit. Daher werden in der vorliegenden Broschüre sowie in weiterem Prospektmaterial der TMGS als auch im Internet unter [www.sachsen-tourismus.de](http://www.sachsen-tourismus.de) nur diejenigen sächsischen Einrichtungen mit den „Barrierefrei“-Piktogrammen gekennzeichnet, die durch die Projektkoordinatorin der TMGS sorgfältig vor Ort erhoben und überprüft wurden. Ein Teil der Zugangsinformationen für Angebote in Leipzig wurden vom Behindertenverband Leipzig e.V. ([www.le-online.de](http://www.le-online.de)) und die Angebote im Lausitzer Seenland vom Tourismusverband Lausitzer Seenland e.V. ([www.lausitzerseenland.de](http://www.lausitzerseenland.de)) recherchiert und zur Verfügung gestellt.

### PIKTOGRAMME

Die in der Broschüre verwendeten Piktogramme dienen zur visuellen Darstellung der detaillierten Zugangsinformationen und sind nicht an die Bewertungen wie „rollstuhlgeeignet“ oder „bedingt rollstuhlgeeignet“ gekoppelt. Die Belegung der Piktogramme orientiert sich in den wesentlichen Punkten an der DIN-Norm 18040, weicht in einigen Angaben aber davon ab. Eine Zertifizierung der Einrichtungen nach den DIN-Normen war nicht Gegenstand dieser Broschüre. Vielmehr kam es darauf an, die tatsächliche Zugänglichkeit eines Angebotes so detailliert wie möglich darzustellen und mobilitätseingeschränkten Gästen damit die Planung ihrer Reise nach ihren individuellen Anforderungen und Bedürfnissen zu ermöglichen. Wir empfehlen Ihnen, spezielle Ansprüche an die Barrierefreiheit einer Einrichtung vor Reiseantritt mit dem jeweiligen Anbieter abzusprechen.





Schloss und Park Pillnitz



Zittauer Gebirge

## BROSCHÜRE „SACHSEN BARRIEREFREI“

In der vorliegenden Broschüre haben wir für Sie die Vielzahl von barrierefreien touristischen Angeboten in Sachsen übersichtlich zu Ihrer Information und Inspiration zusammengestellt. Neben der Beschreibung der Zugänglichkeit der einzelnen Einrichtungen für Reisende mit Mobilitätseinschränkungen werden auch spezielle Angebote für Reisende mit Sinneseinschränkungen sowie für lern- und geistig behinderte Menschen wie Induktionsschleifen für Hörbehinderte, Beschriftungen in Brailleschrift und spezielle Führungen für blinde oder geistig behinderte Besucher aufgeführt. Die Broschüre „Sachsen Barrierefrei“ gliedert sich in die Städte Chemnitz, Dresden, Leipzig und die sächsischen Ferienregionen. Zunächst werden Ihnen Unterkünfte und anschließend Kultur- und Freizeiteinrichtungen vorgestellt. Die einzelnen Angebote in den Städten und Regionen sind dabei alphabetisch nach Orten und anschließend alphabetisch nach dem Namen der Einrichtung sortiert. Druckfrisch steht Ihnen jetzt auch eine englischsprachige Broschüre zur Verfügung, in der wir Ihnen kurz und knackig die wichtigsten Tipps und Hinweise zur Planung und Gestaltung Ihrer Reise sowie Routenempfehlungen für einen 3-, 5- oder 7-tägigen Aufenthalt zusammengefasst haben.

## ONLINE-DATENBANK „SACHSEN BARRIEREFREI“

Unter [www.sachsen-barrierefrei.de](http://www.sachsen-barrierefrei.de) finden Sie, in deutscher und englischer Sprachversion, neben den in dieser Broschüre vorgestellten barrierefreien touristischen Angeboten auch jeweils aktuelle Angebote und Informationen.



## DAISY-CD „SACHSEN BARRIEREFREI“

Mit der Hörfassung der Broschüre „Sachsen Barrierefrei“ im DAISY-Format können sich sehbehinderte und blinde Gäste alle barrierefreien touristischen Angebote auch mit einem speziellen DAISY-Player oder am PC interaktiv anhören.



## FAMILIENURLAUB IN SACHSEN



Sachsen gilt als familienfreundliches Urlaubsland. Hektik, Aufregung, Unsicherheit und Ärger – all das sind Dinge, die man von Natur aus nicht mag – und schon gar nicht im Urlaub.

Deshalb engagiert sich die Tourismus Marketing Gesellschaft Sachsen mbH mit der touristischen Marke „Familienurlaub“ seit 2005 für ein familienfreundliches Urlaubsland. Alle in der vorliegenden Broschüre mit dem Logo „Familienurlaub in Sachsen“ gekennzeichneten Unterkünfte und Freizeiteinrichtungen werden hohen Qualitätsanforderungen gerecht, um Ihnen beste Bedingungen für unbeschwerte Ferien zu garantieren.

Wir hoffen, Ihnen mit dieser Broschüre wertvolle Hinweise für die Planung und Gestaltung Ihres Aufenthaltes in Sachsen geben zu können, und heißen Sie bereits jetzt **HERZLICH WILLKOMMEN.**

Ihre Tourismus Marketing Gesellschaft Sachsen mbH



# Willkommen in Sachsen!

**Sachsen ist ein Bundes-Land im Osten von Deutschland.**



Sachsen ist in der ganzen Welt für Kunst und Kultur bekannt. Viele Gebäude sind schon mehrere 100 Jahre alt. Es gibt besonders viele Burgen, Schlösser und Parks.



In Sachsen können Sie ins Museum gehen. Sie können Konzerte, Feste und Theater besuchen. Handwerker stellen schöne Dinge her.



In Sachsen gibt es auch viel Natur. Sie können wandern, Rad fahren, klettern und baden. Viele Familien machen gern in Sachsen Urlaub.

Hier sind Ideen für Ihren Urlaub in Sachsen:



## Die Stadt Chemnitz

Chemnitz ist eine moderne Stadt. Sie können hier zum Beispiel das Industrie-Museum anschauen. Es gibt auch ein Museum über Kunst und ein Gebäude-Museum.



## Kunst und Kultur in Dresden

Dresden ist die Haupt-Stadt von Sachsen.

Die Stadt ist in der ganzen Welt bekannt für Kunst und Kultur.

Der Fluss Elbe teilt Dresden in zwei Teile: in die Alt-Stadt und die Neu-Stadt.



## Die Umgebung von Dresden: Elbland

In dieser Gegend gibt es Wein-Berge und im Sommer Wein-Feste.

Hier wird wertvolles Porzellan hergestellt.

Aus Porzellan kann man zum Beispiel Teller, Tassen und Figuren machen.



## Die Stadt Leipzig

In Leipzig kann man viele verschiedene Sachen machen.

Die Stadt ist zum Beispiel

bekannt für Musik, Sport und Bücher.

Es ist eine moderne Stadt mit vielen jungen Menschen.



## Die Umgebung von Leipzig

In der Nähe von Leipzig ist das schöne Muldenland.

Nirgendwo in Sachsen gibt es mehr

Burgen, Schlösser und Parks als hier.

Sie können hier wandern, Rad fahren oder reiten.



## Das Erzgebirge

Im Erzgebirge stellen Handwerker schöne Dinge aus Holz her.

In den Bergen können Sie beim Wandern die schöne Aussicht genießen.

Sie können auch mit einer alten Dampf-Eisenbahn fahren.



## Bade-Spaß in der Oberlausitz

Ganz im Osten von Sachsen ist das Lausitzer Seenland.

Sie können hier baden, Rad fahren und wandern.

In den Städten Görlitz, Zittau und Bautzen gibt es schöne Gebäude.

Der Park in Bad Muskau ist einer von den schönsten Parks auf der Welt.



## Die Felsen in der Sächsischen Schweiz

In einer Gegend in Sachsen gibt es ganz besondere Felsen.

Es sieht aus wie in der Schweiz.

Die Gegend heißt deshalb: Sächsische Schweiz.

Sie können hier wandern, an den Felsen klettern oder an der Elbe Rad fahren.



## Musik im Vogtland

Im Vogtland stellen Handwerker schöne Dinge her.

Zum Beispiel Musik-Instrumente und schöne Kissen aus Spitze.

Spitze ist ein sehr schön gehäkelter Stoff.



# Urlaub in Sachsen ohne Hindernisse



Das Bundes-Land Sachsen kümmert sich schon sehr lange um Barriere-Freiheit.

Barrieren sind Hindernisse.

Zum Beispiel Treppen für Rollstuhl-Fahrer oder schwere Sprache.

Alle Menschen sollen in Sachsen Urlaub machen können.

Auch Menschen mit Behinderung.

Es gibt schon viele tolle Angebote für Gäste mit Behinderung in Sachsen.

**T | M | G | S**

## Wer kümmert sich um Barriere-Freiheit?

Die Stelle, die sich um Barriere-Freiheit kümmert, heißt TMGS.

TMGS ist die Abkürzung für:

Tourismus Marketing Gesellschaft Sachsen mbH.

Die TMGS hat dieses Heft gemacht.



## Was ist in diesem Heft?

In diesem Heft sind Infos über die Barriere-Freiheit in Sachsen.

Es gibt Infos über:

- Unterkünfte, zum Beispiel Hotels,
- Theater und Museen,
- Freizeit-Angebote, zum Beispiel Zoo oder Schwimmbad,
- Tourist-Info-Büros.



Eine Mitarbeiterin von der TMGS hat die Firmen besucht.

Sie hat die Infos zur Barriere-Freiheit selbst geprüft.

Das ist für die TMGS und für die Gäste sehr wichtig.

In Leipzig hat der Behindertenverband mitgeholfen.

Die Firmen im Lausitzer Seenland hat der Tourismusverband besucht.



## Wie finde ich eine Firma ohne Hindernisse?



Für viele Orte in Sachsen gibt es eine Liste mit den geprüften Firmen.

Auf der nächsten Seite beginnt die Liste mit den Firmen in Chemnitz.

Danach kommen die Listen von Dresden, Leipzig und von den anderen Gegenden.



In den Listen sehen Sie bei jeder Firma verschiedene Zeichen. Links sehen Sie eines von diesen Zeichen.

Suchen Sie im Heft nach diesem Zeichen!

Die Firmen mit diesem Zeichen sind interessant für Menschen mit Lern-Schwierigkeiten.

Die Firmen haben zum Beispiel Angebote in Leichter Sprache.



Es gibt auch verschiedene Zeichen für Rollstuhl-Fahrer.

Für jedes Zeichen gibt es eine Erklärung.

Die Erklärungen finden Sie ganz hinten im Heft.



Es gibt auch ein Zeichen für Familien.

Familien brauchen im Urlaub manchmal etwas Besonderes.

Zum Beispiel ein Baby-Bett oder Spielplätze.

Die Firmen mit diesem Zeichen haben etwas Besonderes für Familien.



## Stehen die Infos nur in diesem Heft?

Die Infos aus diesem Heft gibt es auch:

- im Internet.  
Die Internet-Seite ist: [www.sachsen-barrierefrei.de](http://www.sachsen-barrierefrei.de)
- auf einer CD für blinde und sehbehinderte Gäste.  
Die CD können Sie kostenlos bei der TMGS bestellen.



## Schönen Urlaub!

Wir haben uns mit dem Heft viel Mühe gegeben.

Hoffentlich ist das Heft für Sie hilfreich.

Wir wünschen Ihnen schon jetzt  
einen schönen Urlaub in Sachsen.

Ihre TMGS

## Über die Texte in Leichter Sprache

Gisela Moser hat die Texte in Leichter Sprache geschrieben.

Die Prüfer von der Netzwerk Diakonie gGmbH in Iserlohn haben die Texte geprüft.



## ROUTEN- EMPFEHLUNG

# Entdecken Sie Sachsen in **3** Tagen

## TAG 1

Beginnen Sie Ihren Besuch in Sachsen am besten in Dresden, dem „Florenz an der Elbe“ und eine der schönsten Städte Europas. Während einer zweistündigen Führung durch das historische Stadtzentrum lernen Sie berühmte Sehenswürdigkeiten wie die Frauenkirche, den Zwinger und das Residenzschloss kennen und erhalten einen Eindruck, wie die Altstadt aus Trümmern auferstanden ist. Besuchen Sie anschließend die Museen der Staatlichen Kunstsammlungen Dresden im Residenzschloss, im Zwinger und im Albertinum. Um den Tag abzuschließen, überqueren Sie die Augustusbrücke und erkunden die barocke Neustadt, welche als planmäßig angelegter Stadtteil im 18. Jahrhundert neu entstand. Bestaunen Sie vom anderen Elbufer die spektakuläre Skyline von Dresden, die Sie in Ihren Bann ziehen wird. Kaufen Sie in den Kunsthandwerksgeschäften und Modeboutiquen ein und essen Sie im Michelin-Sterne-Restaurant „Carroussel“ oder in einem der malerischen barocken Innenhöfe.



Militärhistorisches Museum der Bundeswehr, Dresden



Albertinum, Dresden





Dresdner Zwinger

## TAG 2

Wenn Sie glauben, schon alles Sehenswerte erkundet zu haben, irren Sie sich. Denn Dresden ist anders als jede andere Stadt in Deutschland. Die sächsische Hauptstadt erstreckt sich über 30 Kilometer entlang der Elbe. Sie sollten auch nicht den Eindruck bekommen, die gesamte Stadt sei während des 2. Weltkrieges zerstört worden. Tatsächlich sind 65% aller Gebäude noch Vorkriegsgebäude. Einige der schönsten sind am Flussufer und auf den Hügeln dahinter zu finden. Die UNESCO nannte es die „perfekte Harmonie zwischen Architektur und Natur“ und der beste Weg dies zu entdecken ist mit einem der historischen Raddampfer zu fahren. Machen Sie eine Fahrt nach Dresden-Pillnitz und wieder zurück zum Stadtzentrum und genießen Sie den sich natürlich windenden Fluss und die Paläste, Villen, Bauernhäusern, Weinberge und Wiesen von denen er gesäumt ist. Und vielleicht probieren Sie ein Stück „Eierschecke“. Steigen Sie in Pillnitz aus und besuchen Sie den ehemaligen Sommerpalast der sächsischen Könige im chinesischen Stil mit seinen wunderschönen Parks und Gärten.

## TAG 3

Heute erkunden Sie weitere Sehenswürdigkeiten in der Nähe des Stadtzentrums. Zuerst erleben Sie das Panometer Dresden, ein riesiges Panoramabild in einem ehemaligen Gasometer mit einer Darstellung von Dresdens Innenstadt in der Barockzeit oder nach der Zerstörung 1945. Als nächstes folgt eine geführte Tour durch die wohl ungewöhnlichste Autofabrik auf der Welt, die sogenannte „Gläserne Manufaktur“ von Volkswagen, wo Elektroautos hergestellt werden. Man kann einfach hineingehen und sich umschaun oder an einer geführten Tour teilnehmen. Vergessen Sie nicht Volkswagens Bestseller zu kaufen, die hauseigene Currywurst, welche Sie im Bistro essen können. Zum Abschluss besuchen Sie das Militärgeschichtliche Museum der Bundeswehr, ein spektakulärer Entwurf des amerikanischen Star-Architekten Daniel Libeskind. Aber nicht nur die Hülle ist besonders. Im Gegensatz zu jedem anderen Militärmuseum auf der Welt konzentriert man sich in der Ausstellung auf die Auswirkungen des Krieges auf den Menschen. Von dort aus ist es einfach die äußere Neustadt mit ihren trendigen Boutiquen, Clubs und Bars zu erkunden.



Schloss und Park Pillnitz, Dresden



Frauenkirche Dresden



Volkswagen, Gläserne Manufaktur



Albrechtsburg Meissen

## ROUTEN- EMPFEHLUNG

# Entdecken Sie Sachsen in 5 Tagen

### TAG 1-3

In Dresden.

### TAG 4

Heute steht als Erstes ein Besuch des wunderschönen Jagd-  
schlosses der sächsischen Könige in Moritzburg auf dem  
Programm, das nur 20 Minuten von Dresden entfernt liegt.  
Es befindet sich auf einer künstlichen Insel in einem künstli-  
chen See. Die beinahe perfekte Symmetrie des Moritzburger  
Schlosses macht es zu einem beliebten Fotomotiv. Der Innen-  
bereich des Schlosses ist bekannt für seine ledernen Wand-  
verkleidungen und das Federzimmer, dekoriert mit Millionen  
von Vogelfedern. Ihr nächster Halt ist Meißen, Sachsens äl-  
teste Stadt, Heimat der Staatlichen Porzellan-Manufaktur  
Meissen, wo regelmäßige Führungen angeboten werden. Auf  
dem Burgberg, der eine der wenigen noch völlig intakten  
historischen Städte Deutschlands dominiert, besuchen Sie  
die Albrechtsburg, das älteste Schloss Deutschlands und



Nationalpark Sächsische Schweiz



Klettern im Elbsandsteingebirge





Festung Königstein

den beeindruckenden gotischen Dom. Genießen Sie ein Glas sächsischen Wein in Meißen, auch bekannt als Hauptstadt der sächsischen Weinregion und fahren Sie dann weiter nach Radebeul zu einem Besuch des sächsischen Staatsweingutes Schloss Wackerbarth. Erfreuen Sie sich an einer Sekt-Tour und an einem köstlichen Essen in dessen Restaurant. Während Sie die barocke Kulisse bewundern. Von dort aus ist es nur eine kurze Fahrt zurück nach Dresden.

## TAG 5

Es ist Zeit, eine der außergewöhnlichsten und schönsten Landschaften Europas kennenzulernen, bekannt als Nationalpark Sächsische Schweiz mit seinen dramatischen Felsformationen und Tafelbergen. Ihr erster Halt ist die Bastei-Felsformation, eine der meistbesuchten Sehenswürdigkeiten Deutschlands. Im Panoramarestaurant haben Sie die Möglichkeit, mit einem spektakulären Ausblick über das Elbtal Mittag zu essen. Anschließend führt Sie die Straße in Richtung

Königstein in solch kleine, aber bezaubernde Städte wie Hohnstein und Bad Schandau, wo Sie den Fluss überqueren. Wenn man zurück nach Dresden fährt, sieht man gleich Europas höchste Festung, Festung Königstein, welche nie erobert wurde. Dort werden Ihnen interessante Einblicke in die Festungsgeschichte angeboten sowie ein 360-Grad-Blick über den Nationalpark. Pirna, das Tor zur Sächsischen Schweiz, ist eine charmante Stadt, die noch heute so aussieht wie auf den Bildern des berühmten Künstlers Canaletto aus dem 18. Jahrhundert, der hauptsächlich Großstädte wie Dresden und Warschau malte. Besuchen Sie die wunderschöne Stadtkirche St. Marien zu Pirna, essen Sie in einem der historischen Restaurants zu Abend und kehren Sie anschließend nach Dresden zurück.



Pirna



Albrechtsburg Meissen



Schloss Moritzburg



Leipzig

## ROUTEN- EMPFEHLUNG

# Entdecken Sie Sachsen in 7 Tagen

### TAG 1-5

In Dresden, Meißen und der Sächsischen Schweiz.

### TAG 6

Besuchen Sie Leipzig, eine Stadt mit vielen Facetten und einer ganz anderen Atmosphäre als in Dresden. Als älteste Messestadt ist Leipzig schon immer mit dem Rest der Welt verbunden gewesen. Es ist keine Überraschung, dass die friedliche Revolution, die das kommunistische Regime zu Fall brachte, ihren Ursprung in der Leipziger Nikolaikirche hatte, welche zudem mit schöner und einzigartiger Innenarchitektur aufwartet. Der Leipziger Musikgeschichte kann nur die von Wien das Wasser reichen. Folgen Sie der 5,3 km langen Leipziger Notenspur bis zur Geburtsstätte von Richard Wagner, den ehemaligen Wohnungen von Mendelssohn und Schumann, zum Bach Museum Leipzig und seinem Grab in der Thomaskirche sowie zum fabelhaften Grassi Museum mit dem Musikin-



Sorbisches Restaurant „Wjelbik“, Bautzen



Auerbachs Keller, Leipzig





Görlitz

strumentenmuseum der Universität Leipzig. Gehen Sie shoppen in den berühmten Arkaden der Kaufleute und Industriellen oder im Hauptbahnhof: Essen Sie in einem der bekanntesten Restaurants der Welt, Auerbachs Keller, wo Luther und Goethe Stammgäste waren. Und genießen Sie die kurze Rückfahrt nach Dresden.

## TAG 7

Die Oscargewinner „Grand Budapest Hotel“ und „Der Vorlese“ sind nur zwei von vielen Filmen, die in Görlitz gedreht wurden, der vielleicht schönsten Stadt Deutschlands. Eine selbstgeführte Tour bringt Sie zu all den wichtigen Drehorten in der Stadt. In Görlitz sind fast 4.000 Gebäude als Denkmäler gelistet, die eine Reise durch die Architekturgeschichte ermöglichen. Der ehemalige Stadtteil auf der Ostseite der Neiße ist heute die polnische Stadt Zgorzelec. Es gibt keine Grenzkontrollen, die Sie am Erkunden des Nachbarlandes hindern.

Fast auf halbem Weg zwischen Görlitz und Dresden liegt die mittelalterliche Stadt Bautzen, mit einer Oberstadt auf einem mächtigen Granitfelsen und einer Unterstadt an der Spree. Sie begegnen der sorbischen Kultur, der Sprache und den Traditionen der örtlichen slawischen Minderheit im Sorbischen Museum und Restaurant „Wjelbik“. Und bevor Sie nach Dresden zurückkehren, testen Sie den Senf, für den die Stadt bekannt ist, entweder im Senfmuseum oder bei einem Essen im Senfrestaurant.



Mendelssohn-Haus Leipzig



Bautzen



Mädler-Passage, Leipzig

# Informationen zur Anreise nach Sachsen und wie Sie in Sachsen reisen

Wie immer Sie nach Sachsen reisen möchten – es ist nicht schwierig. Das Land ist in die internationalen Netze aller wichtigen Verkehrsträger eingebunden. Zahlreiche Autobahnen, Flug-, Bahn- und Busverbindungen bedienen Sachsen. In den Großstädten Dresden, Chemnitz und Leipzig steht ein leistungsfähiges Nahverkehrssystem zur Verfügung: Busse, Straßenbahnen, S-Bahn und Schmalspurbahnen sowie in Dresden Bergbahnen und die Schiffe der Sächsischen Dampfschiffahrt.

## REISEN NACH SACHSEN

### **Mit dem Flugzeug**

Sachsen verfügt über zwei internationale Flughäfen in Dresden und Leipzig/Halle, die an die beiden wichtigsten Drehscheiben in Deutschland, Frankfurt und München, angebunden sind. Auch zu anderen deutschen Großflughäfen gibt es regelmäßige Verbindungen. Die Flugzeit beträgt in beiden Fällen weniger als eine Stunde. Darüber hinaus gibt es Direktverbindungen zu mehreren europäischen Städten. Der Flughafen Berlin ist 170 Kilometer von Dresden entfernt, der Flughafen Prag nur 150 Kilometer.

Der Flughafen Dresden International befindet sich im Norden der Stadt, 9 Kilometer vom Dresdner Stadtzentrum entfernt. Er ist unmittelbar angeschlossen an die Autobahnen A13 Dresden – Berlin und A4 Dresden – Frankfurt/Main. Der Flughafen Leipzig/Halle befindet sich direkt am Autobahnknotenpunkt Schkeuditzer Kreuz, wo die A9 Berlin – München und die A14 Magdeburg – Dresden zusammentreffen. Bis ins Leipziger Stadtzentrum sind es 18 und in die Innenstadt von Halle 23 Kilometer. Ein ständiger Zubringerverkehr sichert die Verbindungen in die Städte.

### **Mit der Bahn**

Innerhalb des Hauptnetzes der Deutschen Bahn ist Sachsen gut und schnell über ICE-, IC-, EC-, Interregio-, CityNightLine- und DBNachtZug-Anschlüsse zu erreichen. Von Dresden, Leipzig und Chemnitz aus sichern regionale Zugverbindungen zügig die Weiterfahrt zu Reisezielen im Land.

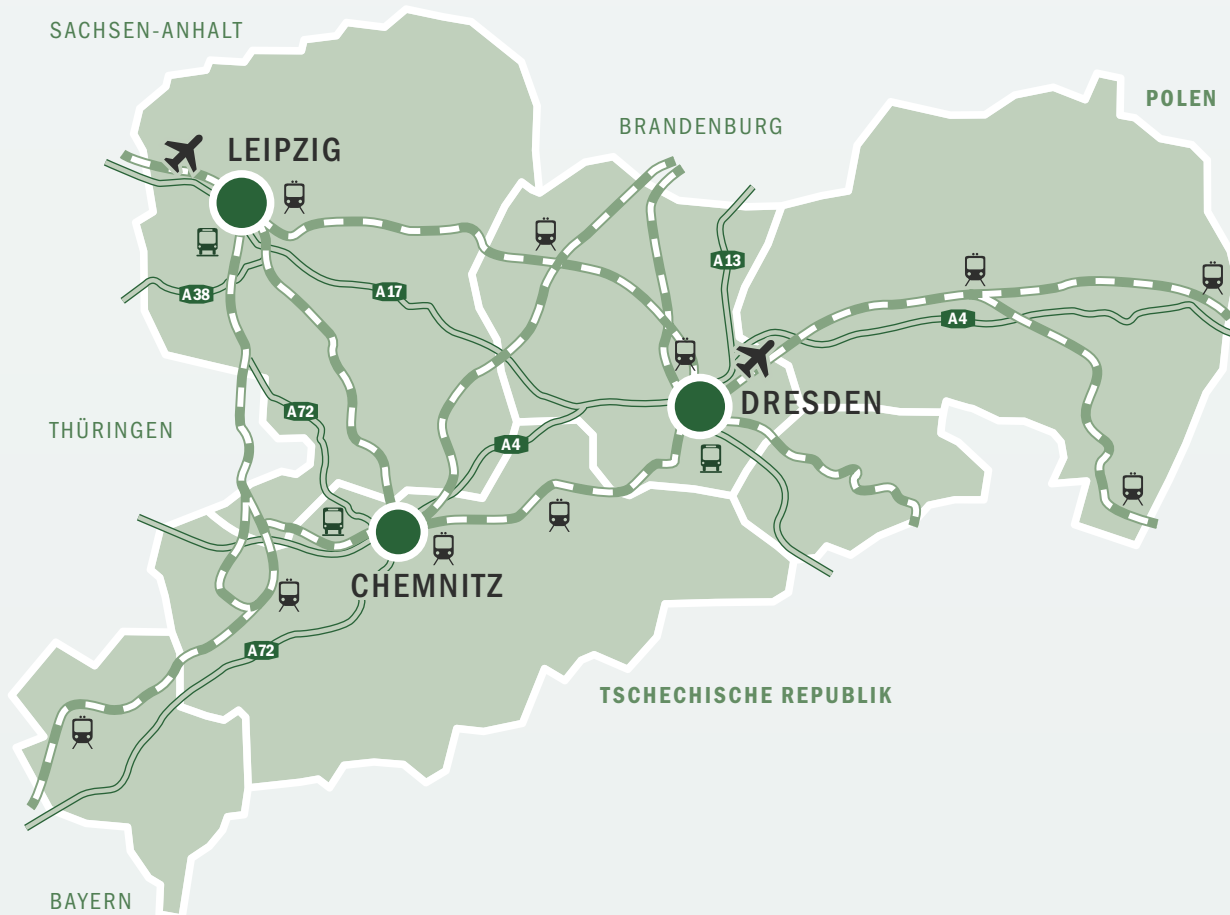
Eine Besonderheit sind die Schmalspurbahnen, die Orte in Sachsen, vor allem im Erzgebirge, in der Oberlausitz und im Sächsischen Elbland auf dem Schienenweg, miteinander verbinden.

Weitere Informationen: [www.bahnostalgie-deutschland.de](http://www.bahnostalgie-deutschland.de)

### **Auf der Straße**

Dank der sehr guten Verkehrsinfrastruktur gelangt der Autofahrer nach Sachsen über die A4 aus Richtung Frankfurt/Main, die A9 aus Richtung Nürnberg, die A13 aus Richtung Berlin, die A14 aus Richtung Magdeburg, die A17 aus Richtung Prag und die A72 aus Richtung Hof.

Auch per Fernreisebus ist Sachsen sehr gut erreichbar. In das Deutschland umspannende Liniennetz sind in Sachsen die Städte Dresden, Leipzig, Chemnitz sowie Bautzen, Görlitz, Hoyerswerda, Plauen und Zwickau integriert.



## REISEN INNERHALB SACHSENS

Sachsen ist eines der kleineren Bundesländer Deutschlands, so dass die Orte nie weit voneinander entfernt liegen. Hier folgen einige Beispiele dafür, wie lange es dauert, um von A nach B zu gelangen:

### Mit dem Auto

|   |                     |
|---|---------------------|
| Dresden – Leipzig:                                  | 1 Stunde            |
| Dresden – Chemnitz:                                 | 45 Minuten          |
| Dresden – tschechische Grenze (Autobahn nach Prag): | 45 Minuten          |
| Dresden – Görlitz (polnische Grenze):               | 1 Stunde 15 Minuten |
| Dresden – bayerische Grenze:                        | 1 Stunde 45 Minuten |

### Mit öffentlichen Verkehrsmitteln

|  |                     |
|--|---------------------|
| Dresden – Leipzig:                         | 1 Stunde            |
| Dresden – Chemnitz:                        | 1 Stunde            |
| Dresden – Görlitz:                         | 1 Stunde 15 Minuten |
| Dresden – Meißen:                          | 45 Minuten          |
| Dresden – Nationalpark Sächsische Schweiz: | 30–45 Minuten       |



## Ferienwohnungen Familie Dietrich

Inh. Familie Dietrich

Fährgrasse 5 · 01665 Diera-Zehren OT Niederlommatsch Tel. 035247 51422 [www.rollstuhl-urlaub.de/deutschland/sachsen/ferienwohnungen-dietrich.php](http://www.rollstuhl-urlaub.de/deutschland/sachsen/ferienwohnungen-dietrich.php)  
fewo-dietrich@gmx.de

8 Betten – 3 Ferienwohnungen  
Rollstuhlfahrer-Zimmer: 3 Ferienwohnungen (1x 2 Personen / 2x 3 Personen)  
Preise ab: 19,- € p. P. exkl. Frühstück

**Lage:** Inmitten der „Sächsischen Elbweindörfer“, an der „Sächsischen Weinstraße“, am Elberadweg Dresden-Hamburg, 12 km bis Meißen oder Riesa, 25 km bis Moritzburg, 40 km bis Dresden. Ruhige Lage am Ortsrand, direkt an der Elbe.

**Ausstattung:** Parkplatz am Haus. Großes Grundstück mit Sitzecken, Lagerfeuer- und Grillmöglichkeit, Liegewiese, große Terrasse. Duschen ebenerdig mit Duschhocker, -sitz, Waschbecken unterfahrbar, Fußbodenheizung, komplette Küche, TV, Telefon, WLAN. Bäcker/Gaststätte nebenan. Besonders geeignet für Gruppen bis 8 Personen. Haustiere erlaubt.



**Hinweise zur Barrierefreiheit/Abw. v. d. Piktogrammen:**  
Alle Ferienwohnungen sind mit einem Pflegebett ausgestattet, die Duschen sind ohne seitliche Begrenzung. Bäder: FeWo 1: 200x100 cm vor, 122 cm neben WC, Dusche 121x101 cm. FeWo 2: 176x124 cm vor, 124 cm links neben WC, Dusche 95x124 cm. FeWo 3: 172x120 cm vor, 125 cm rechts neben WC, Dusche 96x126 cm. 2 Pflegedienste, 3 Sanitätshäuser und 1 Physiotherapie sind abrufbereit.



## Dorint Parkhotel Meißen ★★★★★

Dorint GmbH

Hafenstraße 27–31 Tel. 03521 72250 [info.meissen@dorint.com](mailto:info.meissen@dorint.com)  
01662 Meißen Fax 03521 722904 [www.dorint.com/meissen](http://www.dorint.com/meissen)

228 Betten – 12 EZ / 100 DZ / 4 DBZ / 2 VBZ  
Rollstuhlfahrer-Zimmer: 1 DZ (Kategorie Deluxe)  
Preise EZ / DZ ab: 87,- € / 124,- € inkl. Frühstück

**Lage:** Das 4-Sterne-Superior-Hotel ist malerisch am Elbufer mit Blick auf die Albrechtsburg gelegen und nur wenige Minuten von der historischen Altstadt von Meißen entfernt.

**Ausstattung:** Erfahren Sie eine Synergie aus Jugendstil-Charme & Moderne in 118 Zimmern (teilweise klimatisiert), dem Restaurant Ohm's mit Wintergarten, der Gardenlounge mit Sommerterrasse, dem Meistersaal und unserem Veduta SPA. Bei Bedarf stehen Ihnen Lesebrillen, Duschhocker oder eine WC-Sitzerhöhung zur Verfügung. Spezielle Kost kann gern mit dem Küchenteam abgestimmt werden.



**Hinweise zur Barrierefreiheit/Abw. v. d. Piktogrammen:**  
Aufzug: Tür 91 cm, Fläche 97x140 cm. Rollstuhlfahrer-WC: >200x133 cm vor, 95 cm nb. WC. Rollstuhlfahrer-Zi.: Tür 86 cm, 80–132 cm vor, >200 cm nb. Bett, 50 cm Bettenhöhe. Bad: >200x170 cm vor, 93 cm nb. WC, 43 cm WC-Höhe. Balkon nur über 23 cm-Stufe zugänglich. Signalleuchte für Hörgeschädigte Gäste. Verbindungstür zum DZ nebenan. SPA: Saunaturen 67–88 cm, keine sep. Rollstuhlfahrerumkleide.



## Hotel garni Sonnenhof ★★★

Inh. Karl Gommlich

August-Bebel-Straße 69 Tel. 0351 8305527 [info@hotelgarnisonnenhof.de](mailto:info@hotelgarnisonnenhof.de)  
01468 Moritzburg OT Reichenberg Fax 0351 8305469 [www.hotelgarnisonnenhof.de](http://www.hotelgarnisonnenhof.de)

30 Betten – 4 EZ / 10 DZ / 2 DBZ / 1 Familienzimmer mit 2 getrennten Schlafräumen  
Rollstuhlfahrer-Zimmer: 1 DZ  
Preise EZ / DZ ab: 51,- € / 75,- € inkl. Frühstück

**Lage:** In unserem familiär geführten Haus in ruhiger, verkehrsgünstiger Lage und ländlicher Idylle erwarten Sie 17 liebevoll eingerichtete Komfortzimmer und herzliche Gastlichkeit.

**Ausstattung:** Dusche/WC, SAT-TV, Telefon/Internet, Minibar, Nichtraucherzimmer, Sauna, Terrasse, Parken im Hof.



**Hinweise zur Barrierefreiheit/Abw. v. d. Piktogrammen:**  
Zugang über mobile Rampe (ca. 12 % Stg., 0,75 m lang, 0,82 m breit). Tür zum Frühstücksraum 81 cm. Rollstuhlfahrer-Zi.: Tür 94 cm, 150x150 cm vor Badtür, 155 cm vor und 95 cm neben Bett, 45 cm Bettenhöhe. Bad: Tür 93 cm, 190x125 cm vor und 142x180 cm neben WC, 47 cm WC-Höhe. Dusche 150x110 cm.





## Ferienobjekt beim Steinmetzen

Inh. Sabine Reich

Am Gottesacker 2  
01445 Radebeul

Tel. 0351 6563651  
Fax 0351 6563652

feworeich@web.de  
www.feworeich.de

14 Betten + 6 Aufbettungen – 6 Ferienwohnungen  
Rollstuhlfahrer-Zimmer: 3 Ferienwohnungen (März bis Dezember bzw. ganzjährig buchbar)  
Preise ab: 68,- € für 2 Personen, 10,- € je weitere Person exkl. Frühstück

**Lage:** Das Ferienobjekt beim Steinmetzen befindet sich in Radebeul-West, ca. 3 Minuten vom historischen Dorfkern von Altkötzschenbroda entfernt. Die Straßenbahn ist in 3 Minuten, die S-Bahn nach Dresden und Meißen in 7 Minuten zu erreichen. Die Einstiege sind rollstuhlgerecht.

### Ausstattung:

Das **Studio „RADEBEUL“** (max. 3 Gäste, 36 m<sup>2</sup>, buchbar März bis Dezember) verfügt über eine voll ausgestattete Küchenzeile, bequeme Doppelschlafcouch (1,45 m breit), Essecke für 4 Personen, große zweiflügelige Glastür in den Garten, dadurch Wintergartenflair. Terrasse mit Grill, Spiel- und Liegewiese mit Pool (nicht für Rollstuhlfahrer geeignet).

**Appartement „IGEL“** (max. 3 Gäste, 36 m<sup>2</sup> Zimmergröße, buchbar März bis Dezember): Geräumiges, voll ausgestattetes barrierefreies Appartement (2 Einzelbetten 90x200 cm und separates Schlafsofa) im Erdgeschoss. Eine Waschmaschine und einen Trockner können Sie gegen eine geringe Gebühr in der gemeinschaftlichen Waschküche auf Anfrage in Anspruch nehmen.

**Appartement „OBERLÖSSNITZ“** (max. 10 Gäste, 88 m<sup>2</sup> Zimmergröße, ganzjährig buchbar): Das geräumige, voll ausgestattete Appartement (4 Schlafzimmer und separates Schlafsofa) ist stufenlos mit dem Aufzug erreichbar und bietet barrierefreien Zugang für maximal 1 Rollstuhl. Bitte beachten Sie, dass die zweite Ebene des Appartements nur über eine steile Treppe erreichbar ist. Die Wäschemöglichkeiten zur gemeinschaftlichen Nutzung umfassen eine Waschmaschine und einen Trockner. Die Nutzung erfolgt gegen Aufpreis und auf Anfrage.

### Hinweise zur Barrierefreiheit/Abw. v. d. Piktogrammen:

#### Studio „RADEBEUL“



Geräumiges Studio mit WLAN. Sanitärraum: Tür 82 cm, alle anderen Maße erreicht, 45 cm WC-Höhe. Das separat neben der Ferienwohnung liegende Doppelzimmer kann z. B. für Kinder oder Betreuer gemietet werden. Ein Duschstuhl ist vorhanden. Ein Pflegedienst kann auf Anfrage vermittelt werden.

#### Appartement „IGEL“



Appartement mit WLAN. Eingangstür 82 cm, 85 cm vor und 162 cm rechts neben Bett, 56 cm Bettenhöhe. Bad: Tür 81 cm, 149x111 cm vor und 153 cm rechts neben WC, 47 cm WC-Höhe, fester Haltegriff links. Dusche 153x120 cm, ein Duschstuhl ist vorhanden. Ein Pflegedienst kann auf Anfrage vermittelt werden.

#### Appartement „OBERLÖSSNITZ“



Geräumiges Appartement mit WLAN. Zugang über Aufzug (Tür 90 cm, Fläche 108x125 cm) und Türen 82–92 cm. Auf der 1. Ebene befinden sich ein rollstuhlgerechtes Schlafzimmer mit 3 Einzelbetten sowie ein Schlafzimmer mit 2 Einzelbetten (nicht rollstuhlgerecht). Rollstuhlfahrer-Zi.: 90–100 cm neben Bett, 50 cm Bettenhöhe. Bad: Tür 85 cm, 193 cm links neben WC, 46 cm WC-Höhe. Dusche 158x150 cm. Ein Duschstuhl ist vorhanden. Ein Pflegedienst kann auf Anfrage vermittelt werden.



## Pension BRITTA

Inh. Familie Mende

Buchholzweg 15  
01445 Radebeul

Tel. 0351 8389999  
Mobil 0175 7900565

4 Betten – 2 Zweibettzimmer (DIN 18025)  
Rollstuhlfahrer-Zimmer: 2 Zweibettzimmer  
Preise EZ / ZBZ ab: 35,- € / 50,- € exkl. Frühstück

**Lage:** Nahe Friedewald, sehr ruhige erholsame Lage, oberhalb der Lößnitzberge. Günstig für Ausflüge: Schmalspurbahn 10 Minuten, 5 Minuten zu Bus und S-Bahn nach Moritzburg, Dresden, Sächsische Schweiz, Meißen. 300 Meter zum Bilz-Bad.

**Ausstattung:** 2 rollstuhlgerechte Zimmer mit Dusche/WC und Telefon. Toilettensitzerhöhung vorhanden. Aufbettung möglich, TV, Nichtraucherzimmer. Kinderermäßigung. Terrasse mit Grill.



### Hinweise zur Barrierefreiheit/Abw. v. d. Piktogrammen:

Zugang (Tür 82 cm) über Schräge (5–11 % Stg., 9 m lang). Rollstuhlfahrer-Zi.: 74 cm zwischen den Betten, 150x115 cm vor Badtür, 54 cm Bettenhöhe. Bad: enger Durchgang zur Dusche (vor WC) 76 cm bzw. 70 cm, 42 cm WC-Höhe. Dusche 150x130 cm. 1 Duschrollstuhl und Duschsitz vorhanden. Bitte Grundriss zuschicken lassen. Zusammenarbeit mit öffentlichem Pflegedienst.

|  |   |  |   |
|--|---|--|---|
| <b>Schützenhaus Lommatzsch</b>   |   |  |   |
| <b>Sachsenplatz 3</b><br><b>01623 Lommatzsch</b>   | Tel. 035241 54050                                     | Stufenloser Zugang über Nebeneingang im Hof. Aufzug: Tür 89 cm, Fläche 100x140 cm. Rollstuhlfahrer-WC: Tür 93 cm, >200x147 cm vor und 113 cm links neben WC, 46 cm WC-Höhe.  | Das Veranstaltungshaus Schützenhaus Lommatzsch befindet sich in der wunderschönen Lommatzscher Pflege. Das Haus kann für Veranstaltungen jeglicher Art gemietet werden. |
| kontakt@schuetzenhaus-lommatzsch.de<br>www.schuetzenhaus-lommatzsch.de   |   |  |   |
| <b>Tourist-Information Meißen</b>  |   |  |   |
| <b>Markt 3</b><br><b>01662 Meißen</b>  | Tel. 03521 41940<br>Fax 03521 419419                  | Zugang (Tür >90 cm) über 1 Stufe à 20 cm. Beratung auch außerhalb der Tourist-Information möglich. Rollstuhlfahrer-WC (im Rathaus nebenan): Tür 90 cm, 220x134 cm vor und 73 cm neben WC, 48 cm WC-Höhe.   | Informationen über Meißen und Umgebung, Zimmervermittlung, Stadtführungen, Gruppenprogramme, Kartenvorverkauf, Souvenirs.   |
| tourismus@stadt-meissen.de<br>www.touristinfo-meissen.de   |   |  |   |
| <b>Albrechtsburg Meissen</b>   |   |  |   |
| <b>Domplatz 1</b><br><b>01662 Meißen</b>   | Tel. 03521 47070<br>Fax 03521 470711                  | Zugang über Panorama-Aufzug (Parkhaus lt. Parkleitsystem Burg/Dom) und Domplatz (Kopfsteinpflaster). Alle besucherrelevanten Bereiche der Albrechtsburg sind barrierefrei über Hubpodeste oder Aufzug (Fläche 133x199 cm) zugänglich. (Engster Durchgang 84 cm). Rolli-WC: 131x181 cm vor, 91 cm rechts, 108 cm links neben WC. Museumshop, Kapellenstübchen (2. OG), Gefängnis (3. OG) nicht zugänglich. Audioguide für Gehörlose und hörbehinderte Menschen (DGS). Führungen für Lernbehinderte und Gehörlose auf Anfrage. Audioguide für Blinde und Sehschwache zu sechs 3D-Modellen. |   |
| albrechtsburg@schloesserland-sachsen.de<br>www.albrechtsburg-meissen.de  |   |  |   |
| Die Albrechtsburg Meissen gilt als erstes Schloss der deutschen Baugeschichte und architektonisches Meisterwerk. August der Starke ließ hier 1710 die erste europäische Porzellanmanufaktur errichten. Mit historischen Wandgemälden des 19. Jahrhunderts präsentiert sich ein wahres Bilderbuch sächsischer Geschichte. |   |  |   |
| <b>Dom zu Meißen</b>   |   |  |   |
| <b>Domplatz 7</b><br><b>01662 Meißen</b>   | Tel. 03521 452490<br>Fax 03521 453833                 | Pkw-Anfahrt bis Dom/Albrechtsburg möglich. Extraeingang für Rollstuhlfahrer (Anmeldung an der Kasse). Führungen für Blinde und Lernbehinderte nach Vereinbarung.   | Der hochgotische Meißner Dom fasziniert durch seine edlen Proportionen und Formen. Seine Westtürme sind stadtpflegend.  |
| info@dom-zu-meissen.de<br>www.dom-zu-meissen.de  |   |  |   |
| <b>Erlebniswelt HAUS MEISSEN®</b>  |   |  |   |
| <b>Talstraße 9</b><br><b>01662 Meißen</b>  | Tel. 03521 468208<br>03521 468206<br>Fax 03521 468804 | Rollstuhlfahrer bitte anmelden. Treppenlift vorhanden. Aufzug Bedienelemente 130 cm. Rollstuhlfahrer-WCs: Kassenbereich: Tür 90 cm, 190x180 cm vor und 100 cm rechts neben WC; 49 cm WC-Höhe. Museum: Tür 94 cm, 148x115 cm vor und 78 cm links neben WC, 46 cm WC-Höhe. Ausleihe eines Rollstuhles möglich, bitte vorab anmelden.   |   |
| museum@meissen.de<br>www.erlebniswelt-meissen.com  |   |  |   |
| Die Erlebniswelt macht das weltbekannte MEISSENER PORZELLAN® erfahrbar in den Schauwerkstätten der Manufaktur, dem Museum der Meissen Porzellan-Stiftung und bietet Gelegenheit zu Shopping und zu Genuss im Café & Restaurant MEISSEN®.   |   | Führungen für Blinde und Gäste mit Lern- und geistiger Behinderung auf Anfrage möglich.  |   |
| Bitte beachten Sie, dass aus Denkmalschutzgründen das Kopfsteinpflaster als historischer Straßenbelag auf dem Domplatz beibehalten wurde. Dieses ist für Rollstuhlfahrer alleine nur schwer zu bewältigen, eine Begleitperson wird empfohlen.  |   |  |   |

|  |                                       |  |  |
|--|---------------------------------------|--|--|
| <b>Ev.-Luth. Kirchgemeinde St. Afra Meißen<br/>Frauenkirche Meißen</b>   |                                       |    |  |
| <b>An der Frauenkirche 11<br/>01662 Meißen</b>   | Tel. 03521 453832<br>Fax 03521 453831 | Zugang (Tür 95 cm) über 1 Schwelle à 4 cm. Kirchenschiff und Seitenschiffe für Rollstuhlfahrer erreichbar. Induktionsschleife vorhanden.   | Die spätgotische Frauenkirche, erbaut Ende des 15. Jahrhunderts, ist die älteste Bürgerkirche der Stadt. Marienaltar, Ausstellungen.   |
| info@sankt-afra-meissen.de<br>www.sankt-afra-meissen.de  |                                       |  |  |
| <b>Filmpalast Meißen</b>   |                                       |        |  |
| <b>Theaterplatz 14<br/>01662 Meißen</b>  | Tel. 03521 400218<br>Fax 03521 400252 | Zugang stufenlos über Toreinfahrt (Tür 107 cm). Aufzug: Tür 90 cm, Fläche 103x140 cm, Bedienelemente 110-130 cm. Rolli-WC: Tür 94 cm, 90x150 cm vor, 82 cm links nb. WC. Assistenzhunde erlaubt. Hörschleifen in allen 4 Sälen.  | So macht Kino Spaß. Wir bieten für alle Altersgruppen das „Mitten im Film“-Erlebnis durch große Leinwände, perfekten Surround Sound und 3D-Technik.                                    |
| meissen@filmpalast-kino.de<br>www.filmpalast-kino.de   |                                       |  |  |
| <b>Freizeitbad Wellenspiel Meißen</b>  |                                       |        |  |
| <b>Berghausstraße 2<br/>01662 Meißen</b>   | Tel. 03521 701130<br>Fax 03521 701159 | Separate Rollstuhlfahrer-Umkleide und Rollstuhlfahrer-Sanitärraum mit Dusche/WC: Tür 97 cm, 250x150 cm vor und 90 cm links bzw. 110 cm rechts neben WC, 46 cm WC-Höhe. Dusche 120x170 cm, Duschsitz vorhanden. Mobiler Beckenlift und 1 Leihduschrollstuhl vorhanden.  |    |
| info@wellenspiel.de<br>www.wellsenspiel.de   |                                       |  |  |
| Gesundheit und Erholung, 25-m-Sportbecken, Wassergymnastik-Kurse, Natursolebecken mit Sprudelliegen. Kräutersauna, römische Dampfsauna, rustikale Blockhaussauna, Panoramasauna. |                                       |  |  |
| <b>Stadtmuseum Meißen</b>  |                                       |    |  |
| <b>Heinrichsplatz 3<br/>01662 Meißen</b>   | Tel. 03521 458857<br>Fax 03521 467321 | Haupteingang: Tür 87 cm, stufenlos. Kirchenschiff mit Sonderausstellung und Hausgeschichte sind barrierefrei zugänglich. Kreuzgang und Rollstuhlfahrer-WC (Tür 98 cm, 170x160 cm vor und 124 cm links neben WC, 45 cm WC-Höhe) sind über Hintereingang mit Rampe (13 % Stg.; 0,86 m lang bzw. 0,9 m breit) und Tür >90 cm erreichbar.  |   |
| stadtmuseum@stadt-meissen.de<br>www.stadt-meissen.de   |                                       |  |  |
| Stadtgeschichte, ehemaliges Franziskanerkloster, Grabdenkmäler im Kreuzgang, Sonderausstellungen.  |                                       |  |  |
| <b>Theater Meißen gGmbH</b>  |                                       |        |  |
| <b>Theaterplatz 15<br/>01662 Meißen</b>  | Tel. 03521 41550<br>Fax 03521 415550  | Aufzug: Tür 90 cm, Fläche 95x145 cm. Rollstuhlfahrer-WC: Tür 85 cm, 260x120 cm vor und 220 cm neben WC, 43 cm WC-Höhe. 3 Rollstuhlstellplätze im Saal. Café nicht zugänglich. Induktive Höranlage vorhanden.   | Das Theater in Meißen versprüht als dienstälteste städtische Kultureinrichtung einen Hauch uriger Romantik. Oper, Operette, Schauspiel, Konzerte, Kabarett, Kinder- und Jugendtheater. |
| info@theater-meissen.de<br>www.theater-meissen.de  |                                       |  |  |
| <b>Moritzburg-Information</b>  |                                       |     |  |
| <b>Schlossallee 3b<br/>01468 Moritzburg</b>  | Tel. 035207 8540<br>Fax 035207 85420  | Rollstuhlfahrer-WC (auf Parkplatz) nur mit EURO-Schlüssel zugänglich: Tür 100 cm, 180x180 cm vor und 90 cm links bzw. 135 cm rechts neben WC, 54 cm WC-Höhe.   | Wir unterstützen Sie sehr gern bei der Planung Ihres Aufenthalts und vor Ort.  |
| info@kulturlandschaft-moritzburg.de<br>www.kulturlandschaft-moritzburg.de  |                                       |  |  |

## ► Tagesausflug 1

### TOUR- EMPFEHLUNG

**Vormittag:** Wie sehen wir von innen aus? Wie arbeiten unsere fünf Sinne? Das „Abenteuer Mensch“ steht im Mittelpunkt der beeindruckenden Sammlungen des Deutschen Hygiene-Museums Dresden. So werden neben der berühmten „Gläsernen Frau“ anhand zahlreicher Exponate, von Medieninstallationen und interaktiven Stationen viele Antworten auf Fragen rund um Körper und Gesundheit gegeben und einem die Augen geöffnet. Zusätzlich lohnt sich der Besuch spektakulärer Sonderausstellungen zu aktuellen Themen aus Wissenschaft, Kultur und Gesellschaft.

Alternativ können wir Ihnen einen Besuch im Panometer Dresden empfehlen. Entdecken Sie in einem ehemaligen Gasometer eine einzigartige historische Ansicht der Stadt Dresden auf einem der weltgrößten 360°-Panoramen! Die wechselnden Rundbilder des Künstlers Yadegar Asisi lassen Sie dank begleitender Licht- und Tonsimulationen in die jeweilige Epoche eintauchen.

**Nachmittag:** Für den Nachmittag empfehlen wir die Besichtigung der barocken Frauenkirche, Wahrzeichen Dresdens, in der historischen Altstadt. Ein Muss ist der Besuch bei den Alten und Neuen Meistern der weltberühmten Staatlichen Kunstsammlungen Dresden. So ist das Porzellanmuseum im Zwinger das weltgrößte Museum seiner Art. Raffaels Sixtinische Madonna ziert die Gemäldegalerie Alte Meister und das „Grüne Gewölbe“ beherbergt die wohl bedeutendste Schatzkammer der Welt.

**Abend:** In der Staatsoperette Dresden, eine der wenigen Bühnen des heiteren Musiktheaters in Europa, lassen Sie den Abend am besten ausklingen. Das Ensemble des Hauses mit Chor, Ballett, Orchester und Sängerinnen und Sängern bietet ein umfangreiches Repertoire an klassischen Operetten, Spielopern, Musicals und Konzerten und verzaubert Sie mit sinnlicher Vielfalt, einer Fülle an einprägsamen Melodien, schwungvollen Tänzen und unvergesslichen Gesangsnummern. Zum Tagesausklang empfehlen wir Ihnen einen Abendspaziergang durch die wundervoll beleuchtete Altstadt.



Neumarkt Dresden



Verkehrsmuseum Dresden

## ► Tagesausflug 2

### TOUR- EMPFEHLUNG

**Vormittag:** Das Verkehrsmuseum begrüßt seine Besucher am Neumarkt zu einer erlebnisreichen Zeitreise durch die mobile Welt. Wie hat der Verkehr zu Lande, zu Wasser und in der Luft die Gesellschaft beeinflusst? Imposante Lokomotiven, elegante Oldtimer, abenteuerliche Flugapparate, prächtige Schiffsmodelle und viele Aktivstationen laden die Besucher dazu ein, zu entdecken, zu experimentieren und einzusteigen.

**Nachmittag:** Auf Ihrer Dresden-Reise darf die Besichtigung des Großen Gartens in Dresden nicht fehlen. Die 147 Hektar große Gartenanlage im Herzen der sächsischen Landeshauptstadt ist ein eindrucksvolles Zeugnis barocker und englischer Landschaftsgartengestaltung. Mittelpunkt ist das frühbarocke Palais. Besonders in den Sommermonaten empfehlen wir Ihnen den Spaziergang durch die Anlage mit ihren vielen Möglichkeiten zum Verweilen und zur Einkehr. Alternativ lohnt sich ein Bummel durch den Dresdner Zoo unmittelbar am Großen Garten. Vielleicht haben Sie Lust, eine Runde mit der Dresdner Parkeisenbahn zu drehen? Die kleine Bahn hält direkt am Zoo.

**Abend:** Humorvoll lässt sich der Tag auf dem Dresdner Theaterkahn ausklingen. Einzigartig in Deutschland wird hier Theater mit Unterhaltung und Genuss auf einem Schiff auf der Elbe am Terrassenufer vor der berühmten Stadtsilhouette Dresdens kombiniert. Der Theaterkahn bietet ein vielfältiges Repertoire aus komödiantischem Theater und literarisch-musikalischen Programmen.



Großer Garten Dresden

### ► Tagesausflug 3

**TOUR·  
EMPFEHLUNG**

Wenn Sie Sachsens Wein- und Porzellanstadt Meißen Ihre Aufwartung machen wollen, dann sollten Sie unbedingt einen ganzen Vormittag einplanen. Die Stadt mit der über 1.000-jährigen Geschichte steckt voller Besonderheiten: Dom und Schloss Albrechtsburg sind nicht nur mächtige Bauwerke, das Schloss war auch erste Produktionsstätte des weltberühmten Meissener Porzellans®. Die Dauerausstellung erzählt davon. Wie das kostbare „Weiße Gold“ heute gefertigt wird, erfahren Sie hautnah in der Schauwerkstatt der Staatlichen Porzellan-Manufaktur in der Talstraße. Dem Thema Wein nähern Sie sich am besten bei der Einkehr in eines der zahlreichen Weinlokale. Und nicht zuletzt ist ein Bummel durch die engen Gassen mit ihren pastellfarbenen gestrichenen Bürgerhäusern, Handwerksläden und Boutiquen ein Erlebnis.

Alternativ erwartet Sie elbaufwärts Radebeul. Die Villen- und Gartenstadt vor den Toren Dresdens hat viele charmante Gesichter. Zwischen Elbe und Weinbergen gelegen, gilt Radebeul als Herzstück der Sächsischen Weinstraße. Hier hat Weinbau eine über 800-jährige Tradition. Wir empfehlen Ihnen die Besichtigung von Schloss Wackerbarth – dem ersten Erlebnisweingut Europas und der ältesten Sektkellerei Sachsens. August der Starke ließ Schloss Wackerbarth erbauen und das Jagd- und Lustschloss übte damals wie heute eine Anziehungskraft für Genießer und Freunde der mediterranen Lebensart aus. Die romantische Lage mitten in den Radebeuler Weinbergen und die Herstellung ausgezeichneter Weine und Sekte bieten Ihnen Genuss für alle Sinne. Empfehlenswert ist eine Sekt- oder Weinführung mit anschließender Verkostung.

### ► Tagesausflug 4

**TOUR·  
EMPFEHLUNG**

**Vormittag:** Schloss Moritzburg gilt als eines der am meisten fotografierten Motive in Sachsen. Das einstige Jagd- und Lustschloss von Kurfürst August dem Starken verzaubert seine Besucher durch seine barocke Schönheit inmitten einer idyllischen Wald- und Teichlandschaft. Die Barockausstellung vermittelt Ihnen einen faszinierenden Eindruck höfischer Wohnkultur. Zu sehen sind unter anderem prachtvolle Möbel, Gemälde, Porzellane und eine der bedeutendsten Trophäensammlungen Europas.

**Nachmittag:** Sie möchten mal wieder in kindlicher Eisenbahnostalgie schwelgen? Über Schienen ratternde Räder, schnaufende Motoren, dampfende Schornsteine und lustig pfeifende Loks erleben? Dann empfehlen wir Ihnen eine Fahrt mit der Löbnitzgrundbahn, die seit über 125 Jahren auf schmaler Spur zwischen Radebeul und Radeburg verkehrt. 1884 ging der von Kennern und Anwohnern liebevoll auch „Löbnitzdackel“ genannte, dampfbetriebene Zug als vierte sächsische Schmalspurbahn zur Personen- und Güterbeförderung in Betrieb. Die Strecke mit 11 Bahnhöfen und Haltepunkten, 17 Brücken und 75 gebauten Durchlässen führt durch den malerischen Löbnitzgrund. Den Ausgangspunkt nimmt die einstündige Tour in der zumindest bei Abenteuerleseratten bekannten Kleinstadt Radebeul.

Wenn Sie die Geschichten rund um Winnetou und Old Shatterhand lieben, ist ein Besuch im Karl May Museum Radebeul das Richtige für Sie – der letzte Wohnort und Wirkungsstätte des Abenteuerschriftstellers.

12. Mai – 20. Juni 2020  
Jährlich

**VERANSTALTUNGS-  
TIPP**

#### ► Dresdner Musikfestspiele

Erleben Sie glanzvolle Konzerte mit international gefeierten Künstlern in Dresden – einer der schönsten Kulturstädte Deutschlands!

#### INFORMATIONEN

Landeshauptstadt Dresden – Dresdner Musikfestspiele  
Ticket-Hotline: 0351 65606700  
besucherservice@musikfestspiele.com  
www.musikfestspiele.com





Foto: Dirk Bizoska



Foto: Sylvio Dittrich



Foto: Klaus Fiegler/VAUDE

## REISEANGEBOTE FÜR IHRE ERLEBNISSE IN SACHSEN

Auf unserer Internetseite [www.sachsen-tourismus.de](http://www.sachsen-tourismus.de) können Sie Ihren geplanten Urlaub in Sachsen selbst zum Highlight werden lassen. Suchen Sie außergewöhnliche Abenteuer, einmalige Sehenswürdigkeiten, hochkarätige Kulturangebote oder interessante Führungen durch Schlösser, Burgen und Museen? Über das Suchformular im Ordner »Angebote und Übernachtungen/Freizeitangebote« unserer Internetseite können Sie Ihre Urlaubsevents selbst

auswählen und gleich online bestellen.

**Tourismus Marketing Gesellschaft Sachsen mbH**  
**Buchungsservice Sachsen**  
**Bautzner Straße 45/47 · 01099 Dresden**  
**Tel. 0351 491700 · Fax 0351 4969306**  
**[www.sachsen-tourismus.de](http://www.sachsen-tourismus.de) · [info@sachsen-tour.de](mailto:info@sachsen-tour.de)**  
**Öffnungszeiten: Mo–Fr 10–17 Uhr**

**SACHSEN. LAND VON WELT.**

## WICHTIGE ADRESSEN

### Servicedienstleister

#### Barrierefreier Reiseservice Leipzig

Organisation von barrierefreien Tagesausflügen und Urlaubsreisen. Durchführung von Transfers mit Wohnungstürabholung.

Blumenstraße 14

04105 Leipzig

Tel. 0341 26899415 [info@reiseservice-barrierefrei.de](mailto:info@reiseservice-barrierefrei.de)

Fax 0341 26899416 [www.reiseservice-barrierefrei.de](http://www.reiseservice-barrierefrei.de)

#### Behinderten- und Seniorenreisen

Gruppen- und Familienreisen für Behinderte und Senioren in Deutschland. Spezialisiert auf Gruppen mit geistig behinderten Erwachsenen. Jährliche Durchführung einer betreuten Sommerfreizeit. Viele der Vertragshäuser sind rollstuhlgeeignet.

Brühl 40

09111 Chemnitz

Tel. 0371 4504258 [info@bs-urlaub.de](mailto:info@bs-urlaub.de)

Fax 0371 4504259 [www.bs-urlaub.de](http://www.bs-urlaub.de)

#### Eberhardt TRAVEL GmbH

Wir organisieren barrierefreien Urlaub im behindertengerechten Reisebus innerhalb von Deutschland und Europa.

Zschoner Ring 30

01723 Kesselsdorf

Tel. 035204 92112 [info@eberhardt-travel.de](mailto:info@eberhardt-travel.de)

Fax 035204 92115 [www.eberhardt-travel.de](http://www.eberhardt-travel.de)

#### ihr copilot – begleiten & assistieren

Stunden-/tageweise Assistenz bei Alleinreisenden und zur Entlastung Mitreisender in und um Dresden. Hilfe bei der Organisation vor der Anreise und vor Ort. Wir begleiten Menschen mit körperlichen/kognitiven Einschränkungen jeden Alters, auch Kinder.

Altgorbitzer Ring 66

01169 Dresden

Tel. 0351 30328182 [info@ihr-copilot.de](mailto:info@ihr-copilot.de)

Mobil 0173 2596284 [www.ihr-copilot.de](http://www.ihr-copilot.de)

#### Joram-Reisen

Wir organisieren Tages- und Mehrtagesreisen u. a. im behindertengerechten Reisebus innerhalb von Deutschland und Europa. Die Anmietung eines rollstuhlgeeichten Reisebusses für Gruppen und Vereine ist möglich.

Wildenfeser Straße 1

08134 Wildenfes

Tel. 037603 8255 [info@joram-reisen.de](mailto:info@joram-reisen.de)

Fax 037603 8755 [www.joram-reisen.de](http://www.joram-reisen.de)



#### Medizinische Transporte & Dienstleistungen

Wir bieten Halbtages- und auch Tagesausflüge für Reisegäste im Rollstuhl sitzend an. Die Ausflugsziele sind barrierefrei. Egal ob zu Wasser, in den Bergen oder auf Burgen – wir möchten Sie an außergewöhnlichen Ausflugszielen teilhaben lassen. Ihr Handicap, unsere Herausforderung!

Chemnitztalstraße 102a

09114 Chemnitz

Tel. 0371 9098800 [ausflug@mtd-chemnitz.de](mailto:ausflug@mtd-chemnitz.de)

Fax 0371 9098802 [www.mtd-chemnitz.de](http://www.mtd-chemnitz.de)

#### Mobiler Behindertendienst Leipzig e. V.

Organisation von inklusiven, betreuten Tages-Ausflügen in die Umgebung Leipzigs, Reisen zu ausgewählten Urlaubs-Zielen sowie Gruppen-Freizeit-Reisen und Schüler-Ferien-Reisen für Menschen mit und ohne Behinderung. Auch für Rollstuhlfahrer geeignet. Fahrzeuge mit Hebebühne.

Angerstraße 40-42

04177 Leipzig

Tel. 0341 6091010 [fahrdienst@mobiler-behindertendienst.de](mailto:fahrdienst@mobiler-behindertendienst.de)

Fax 0341 6091016 [www.mobiler-behindertendienst.de](http://www.mobiler-behindertendienst.de)

#### pro:med Logistik GmbH

Wir ermöglichen Ihnen Theater- und Konzertbesuche, kulturelle Ausfahrten in und um Dresden sowie individuell geplante Reisen. Dabei gilt unsere besondere Fürsorge den Menschen mit körperlichen Einschränkungen.

Blumenstraße 70

01307 Dresden

Tel. 0351 4467620 [info@promed-logistik.de](mailto:info@promed-logistik.de)

Fax 0351 4467621 [www.promed-logistik.de](http://www.promed-logistik.de)

#### reiselust.pur

Erleben und genießen Sie barrierefreie sowie rollstuhlgeeichte Busreisen als Mehrtagesfahrten. Ohne Hindernisse an die schönsten Ziele.

Forststraße 22

01445 Radebeul

Tel. 0351 31271212 [kontakt@reiselustpur.com](mailto:kontakt@reiselustpur.com)

Fax 0351 31271211 [www.reiselustpur.com](http://www.reiselustpur.com)

#### Weitsprung GmbH – Repräsentanz in Dresden

Reisen mit Begleitung in die ganze Welt. Organisation und Begleitung von Gruppen- und Individualreisen für behinderte und nichtbehinderte Menschen – selbst wenn Sie auf persönliche Assistenzen angewiesen sind.

Repräsentanz in Dresden

Ihr Ansprechpartner:

Benjamin Edinger [dresden@weitsprung-reisen.de](mailto:dresden@weitsprung-reisen.de)

Tel. 0179 4209184 [www.weitsprung-reisen.de](http://www.weitsprung-reisen.de)

## WICHTIGE ADRESSEN

# Verkehrsverbände, Deutsche Bahn & Flughäfen

### Deutsche Bahn AG

Mobilitätsservice-Zentrale (täglich 6–22 Uhr)

Tel. 0180 6512512 (0,20 €/Min. aus dem dt. Festnetz)

Fax 0180 5159357 (0,14 €/Min. aus dem dt. Festnetz)

msz@deutschebahn.com

deaf-msz@deutschebahn.com

(für hörgeschädigte KundInnen)

www.bahn.de/barrierefrei



Die App DB Barrierefrei orientiert sich in erster Linie an den Bedürfnissen von Reisenden mit körperlichen Beeinträchtigungen und Sinnesbehinderungen, schafft jedoch auch einen Mehrwert für viele andere Reisende. Die App DB Barrierefrei ist barrierefrei gestaltet und bietet allen Nutzern eine digitale Unterstützung bei der Durchführung ihrer Bahnreise.

### Flughafen Dresden GmbH

Flughafenstraße

01109 Dresden

Tel. 0351 8810

(Informationen über Flugzeiten und -verbindungen)

Tel. 0351 8813360

(Informationen zum Flughafen Dresden)

Fax 0351 8813035

info@dresden-airport.de

www.dresden-airport.de

### Flughafen Leipzig/Halle GmbH

Terminalring 11

04435 Flughafen Leipzig/Halle

Tel. 0341 2241155

(Informationen über Flughafen, Flugzeiten und -verbindungen)

Fax 0341 2242255

information@leipzig-halle-airport.de

www.leipzig-halle-airport.de



### Mitteldeutscher Verkehrsverbund GmbH (MDV)

Prager Straße 8

04103 Leipzig

Tel. 0341 91353591

post@mdv.de

Fax 0341 8684399

www.mdv.de

### Verkehrsverbund Mittelsachsen GmbH

Am Rathaus 2

09111 Chemnitz

Tel. 0371 400080

info@vms.de

Fax 0371 4000899

www.vms.de

### Verkehrsverbund Oberelbe GmbH

Leipziger Straße 120

01127 Dresden

Tel. 0351 852650

(VVO-Mobilitätszentrale)

service@wo-online.de

Fax 0351 8526513

www.wo-online.de

### Verkehrsverbund Vogtland GmbH

Göltzschtalstraße 16

08209 Auerbach

Tel. 03744 83020

mail@vvoigtland.de

Fax 03744 830239

www.vogtlandauskunft.de

### Zweckverband für den Nahverkehrsraum Leipzig

Emilienstraße 15

04107 Leipzig

Tel. 0341 225860

info@zvn1.de

Fax 0341 2258629

www.zvn1.de

### Zweckverband Verkehrsverbund

#### Oberlausitz-Niederschlesien

Rosenstraße 31

02625 Bautzen

Tel. 03591 326910

info@zvon.de

Fax 03591 326950

www.zvon.de



## WICHTIGE ADRESSEN

# Interessen- & Behindertenverbände

### Landesarbeitsgemeinschaft Selbsthilfe Sachsen e. V.

Michelangelostraße 2/Erdg.  
01217 Dresden  
Tel. 0351 4793500 info@lag-selbsthilfe-sachsen.de  
Fax 0351 47935017 www.selbsthilfenetzwerk-sachsen.de

### Blinden-und-Sehbehinderten-Verband Sachsen e. V.

Koordinierungsstelle  
Louis-Braille-Straße 6  
01099 Dresden  
Tel. 0351 8090611 info@bsv-sachsen.de  
Fax 0351 8090612 www.bsv-sachsen.de

### Landesverband der Gehörlosen Sachsen e. V.

Carolinestraße 10  
01097 Dresden  
Tel. 0351 8041879  
Bildtel. 0351 81065907 kontakt@deaf-sachsen.de  
Fax 0351 8030772 www.deaf-sachsen.de

### Landesverband der Schwerhörigen und Ertaubten Sachsen e. V.

Georgstraße 7e  
09111 Chemnitz  
Tel. 0371 91898999 landesverband@schwerhoerige-sachsen.de  
Fax 0371 91892455 www.schwerhoerige-sachsen.de

### Landesverband Selbsthilfe Körperbehinderter Sachsen e. V.

Michelangelostraße 2/Erdg.  
01217 Dresden  
Tel. 0351 4793500 info@bsk-sachsen.de  
Fax 0351 47935017 www.selbsthilfenetzwerk-sachsen.de

### Behindertenverband Leipzig e. V.

Bernhard-Göring-Straße 152  
04277 Leipzig  
Tel. 0341 3065120 bvl.leipzig@t-online.de  
Fax 0341 3065120 www.behindertenverband-leipzig.de

### Lebenshilfe für Menschen mit geistiger Behinderung e. V. Landesverband Sachsen

Heinrich-Beck-Straße 47  
09112 Chemnitz  
Tel. 0371 909910 gl@lebenshilfe-sachsen.de  
Fax 0371 9099111 www.lebenshilfe-sachsen.de

### Sächsischer Landesverband Niere e. V.

Eine Übersicht von Dialyse-Zentren für Gast- und Feriendialyse in Deutschland erhalten sie unter [www.dnev.de/feriendialyse](http://www.dnev.de/feriendialyse).  
Windmühlenweg 5a  
04849 Bad Dübener  
Tel. 034243 22930 vorstand@dvsachsen.de  
Fax 034243 22930 www.dvsachsen.de

### Sozialverband VdK Sachsen e. V.

Elisenstraße 12  
09111 Chemnitz  
Tel. 0371 33400 sachsen@vdk.de  
Fax 0371 334033 www.vdk.de/sachsen

### BSK-Reisen GmbH

Neben barrierefreien Reiseangeboten vermittelt Ihnen der BSK e. V. bei Bedarf auch geschulte Reiseassistenten als Begleitpersonen.  
Altkrautheimer Straße 20  
74238 Krautheim  
Tel. 06294 428150 info@bsk-reisen.org  
Fax 06294 428159 www.bsk-reisen.org

### Bundesverband Selbsthilfe Körperbehinderter e. V. Meldestelle für barrierefreie Fernlinienbusse

Zur Beratung und Unterstützung von Reisenden mit Behinderung hat der BSK eine Meldestelle für barrierefreie Fernlinienbusse eingerichtet.  
Kurfürstenstraße 131  
10785 Berlin  
Tel. 030 814526851 meldestelle@bsk-ev.org  
Fax 030 814526852 www.barrierefreifueralle.de

### CBF-Darmstadt e. V.

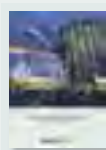
Der Behindertentoilettenführer „DER LOCUS“ weist ca. 12.000 Toilettenstandorte aus ganz Deutschland und Europa aus und kann beim CBF Darmstadt e. V. bestellt werden.  
Pallaswiesenstraße 123 a  
64293 Darmstadt  
Tel. 06151 81220 bestellung@cbf-darmstadt.de  
Fax 06151 812281 www.cbf-da.de

# Prospekt-Bestellservice

TMGS Tourismus Marketing Gesellschaft Sachsen mbH · Bautzner Straße 45–47 · 01099 Dresden

Für weitere Informationen und Buchungsanfragen steht Ihnen unser Service von Montag bis Freitag von 10 bis 17 Uhr gern zur Verfügung.

Tel. +49 (0)351 491700 · Fax +49 (0)351 4969306 · info@sachsen-tour.de · www.sachsen-tourismus.de



## Musiklandschaft Sachsen.

Klassik von Weltrang erleben

deutsch  englisch



## Kunstverführer Sachsen.

Geschichte, Museen, Wirkungsstätten

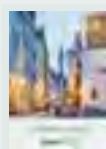
deutsch  englisch



## Architekturlandschaft Sachsen.

Ein Jahrtausend herausragender Baukultur

deutsch  englisch



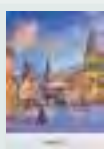
## Stadtschönheiten Sachsen.

Liebingsplätze der Geschichte

deutsch  englisch

polnisch  tschechisch

italienisch



## Stadtschönheiten Sachsen.

Magazin

deutsch



## Kulturhighlights in Sachsen.

Konzerte, Ausstellungen, Festivals

deutsch  englisch



## Sachsens größte Schätze.

deutsch  englisch

russisch  niederländisch

italienisch  französisch

polnisch  chinesisch



## Sachsens Spirituelle Orte.

Wo die Seele Urlaub macht

deutsch



## Sachsen Barrierefrei.

Unterkünfte, Kultur und Freizeit

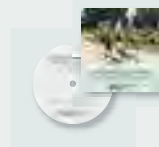
deutsch  englisch



## LMX Sachsen Katalog.

Buchbare Angebote

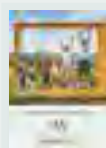
deutsch/niederländisch



## CD Sachsen Barrierefrei.

Hörfassung im DAISY-Format

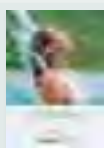
deutsch



## Familienurlaub in Sachsen.

Familienfreundliche Einrichtungen

deutsch



## Sachsen Vital.

Magazin für Vital- & Gesundheitsurlaub

deutsch



## Mutterland der Reformation.

Auf den Spuren eines Weltereignisses

deutsch  englisch



## Industriekultur in Sachsen.

Faltkarte mit Lage der Objekte

deutsch



## Urlaub in Sachsens Dörfern.

Land, Leute, Lebensart

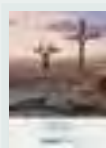
deutsch



## Wandern in Sachsens Dörfern.

37 (Ver)führungen für Entdecker

deutsch



## Frischluft Sachsen.

Das Aktiv-Magazin Sachsen

deutsch



## Aktivkarte Sachsen.

Rad- & Wanderwege, Mountainbikestrecken

deutsch  tschechisch

polnisch



## Sax Tracks.

Mountainbiken in Sachsen

deutsch  tschechisch



## Winterurlaub in Sachsen.

Erzgebirge, Vogtland, Oberlausitz

deutsch



## Gruppenunterkünfte in Sachsen.

Klassenfahrten, Ferienlager,  
Vereinsfahrten, Familienurlaube

deutsch



## Sales Guide Sachsen.

Verkaufshandbuch für Reiseveranstalter

deutsch  englisch

## Absender

Name, Vorname:

Straße, Hausnummer:

PLZ, Ort:

Die für Ihre Bestellung angegebenen personenbezogenen Daten werden gespeichert und nur zu Zwecken der Bearbeitung und Abwicklung Ihrer Bestellung verarbeitet und in diesem Rahmen auch an Dritte (Versanddienstleister) weitergegeben. Wir weisen auf die Rechte Betroffener hin, die Sie auf [www.sachsen-tourismus.de/die-tmgs/datenschutz](http://www.sachsen-tourismus.de/die-tmgs/datenschutz) einsehen können.

## IMPRESSUM

### Herausgeber:

TMGS Tourismus Marketing Gesellschaft Sachsen mbH  
 Bautzner Straße 45–47 · 01099 Dresden  
 Tel. 0351 491700 · Fax 0351 4969306  
 info@sachsen-tour.de · www.sachsen-tourismus.de  
 f www.facebook.com/SachsenTourismus  
 @ www.instagram.com/saxonytourism  
 www.youtube.com/user/SachsenTourismus

### Redaktion und Vor-Ort-Überprüfungen:

TMGS Tourismus Marketing Gesellschaft Sachsen mbH

### Grafik, Satz, Repro:

c-macs publishingservice GbR, www.c-macs.de

### Druck:

westermann druck GmbH, www.westermann-druck.de

### Fachberatung:

Koordinierungs- und Beratungsstellen für barrierefreies Planen und Bauen in Sachsen, Behindertenverband Leipzig e.V., Landesarbeitsgemeinschaft Selbsthilfe Sachsen e.V., Verband der Körperbehinderten der Stadt Dresden e.V., Blinden- und Sehbehinderten-Verband Sachsen e.V., Landesverband der Gehörlosen Sachsen e.V., Ortsverein Schwerhörige Dresden e.V., Lebenshilfe für Menschen mit geistiger Behinderung – OV Dresden e.V., MosGiTo/Gisela Moser sowie Netzwerk Diakonie gGmbH, Iserlohn.

### Fotonachweis:

Titel (Dresdner Zwinger): Lukas Kapfer  
 Archiv TMGS mbH (Schlosserland Sachsen, W. Gärtner, S. Dittrich, K. Fouad Vollmer, R. Oettel, R. Weisflog, Füssel, H. Hinz, A. Upmeier, L. Neumann, M. Lohse, A. Franke, F. Cogoli, S. Rose, K. Schmidt, LZ-FOTOGRAFIE, M. Rose, Kultur Z., Das Tietz/M. Lohse, R. Weisflog, R. Pech, J. Spancken, R. Gaens, Dauterstedt)  
 Archiv touristische Anbieter: DJH Sachsen, Akademiehotel Dresden, Dorint Hotel Dresden/K. Lorke, Hotel Indigo Dresden/V. Evens, petereicher.com, Staatliche Kunstsammlungen Dresden (D. Pintzer, Creative Collisions (2016), Tomas Soucek, Estel/Klut, H. C. Krass, J. Lösel, N. Millauer, O. Killig), Deutsches Hygiene-Museum Dresden (O. Killing), Schlosserland Sachsen (S. Dittrich, Quietzsch/www.DDpix.de, C. Huebschmann, J. Rieger/werbefotografendresden.de, B. Uhlig, P. Mauksch, J. Bräuer, Museum Burg Mylau), Angermann Luftbildservice/H. Röhrner, R. Weisflog, S. Thost, T. Schlegel), M. Rittershaus/S. Pauly, C. Spitzer, S. Ludewig, Asisi Panometer GmbH/T. Schulze, Dresdner Musikfestspiele/S. Werner, Gedenkstätte Bautzner Straße Dresden/Tichy-Dresden, Staatsoperette Dresden, tjg theater junge generation/M. Prill, Verkehrsmuseum Dresden/J. Gutzeit, Zoo Dresden/I. Sickmann, Stadtverwaltung Coswig, FOTOATELIER MEISSNER, TIC Torgau/W. Sens, A. Franke, VVO GmbH, LHD/Dittrich, Cc 2017 newpic.eu, U. Reinhold, Tuchfabrik-Pfau Crimmitschau, Industriemuseum Chemnitz Archiv/D. Träupmann, smac/M. Jungblut, August Horch Museum/N. Albrecht, KULTOUR Z./M. Rose, KULTOUR Z., Kunstsammlungen Zwickau/G. Lorenz, Kulturamt Zwickau, mattrose.de, Tourist-Information Crimmitschau/K. Kairies, Sächsisches Mozartfest, Sonnenlandpark Lichtenau/A. Müller, Miniwelt Sachsen, LTM GmbH (Bader, A. Schmidt, BVL, P. Hirth), C. Hüller, Asisi Panometer GmbH/T. Schulze, BELANTIS/E. Kemnitz, Kabarett Leipziger Funzel, LOFFT/T. Dachs, G. Binsack Schauspiel Leipzig/R. Arnold, H. Schulze-Brinkop, M. Nuhović, Theater der Jungen Welt/Schimmel, Zeitgeschichtliches Forum Leipzig (Punctum/Hoyer), Stadt Markranstädt, Zoo Leipzig, Siesing, NaturparkHaus Bad Dübener/Richter, Metzner, Kanupark Markkleeberg/S. Brauner, Dietmar Thomas DA, BEST WESTERN Ahorn Hotel Birkenhof Kurort Oberwiesenthal/A. Kull, Gasthaus Rosenaue/O. Martin, Thermalbad Wiesenbad/O. Martin, Musikfest Erzgebirge/M. Marx, TI Annaberg-Buchholz, E. Kamprath, F. Höhler, Stadtmarketing Freiberg/P. Schmidt, FOTOGRAFISCH, Wiesenthaler K3 Kurort Oberwiesenthal/S. Lindner, Fichtelbergbahn Kurort Oberwiesenthal/R. Löttsch; Erlebnisbad AQUA MARIEN/A. Matthes, Stadtverwaltung Marienberg (360grad-team, J. Kugler), BUR Werbeagentur GmbH, TV Erzgebirge e.V. (BUR Werbeagentur GmbH, J. Kugler, B. März, G. Snell, Stadt Marienberg 360grad-team), TV Lausitzer Seenland e.V./N. Wenzel, Brüder-Unität/T. Przulski, Haus Gertrud Kurort Jonsdorf/S. Schubert, J. M. Bierke, Saurierpark/T. Ritz, TI Cunewalde/M. Hempel, EGZ/J. Böhme, www.zieglmedia.de, Naturschutz Tierpark Görlitz/C. Hammer, Schlesisches Museum/Meinel, Herrnhuter Sterne GmbH/J. Gutzeit, Rasche Fotografie, Staatsbetrieb Sachsenforst – Biosphärenreservatsverwaltung/B. Hering, Kultur und Tourismus Pulsnitz gGmbH, Kultur und Tourismus Pulsnitz gGmbH, Tourismuszentrum/J. Weisflog, Fastentücher Zittau (Abegg-Stiftung C. v. Viräg), Zittauer Schmalspurbahn/M. England, ProCopter, Elberadweg Süd/S. Dittrich, Parkhotel Neustadt/Gnauck, ©Sächsische Landesstiftung Natur und Umwelt, TV Sächsische Schweiz e.V./S. Dittrich, Festung Königstein/F. Lochau, V. Riffer/privat, Berghotel Bastel Lohmen/H. Lehnert, Stadtkirche St. Marien Pirna/PHOTO-DESIGN H. Boswank, Stadt Plauen/AWE, Waldpark Grünheide/Luftbildpilot H. Anders, Hotel „Am Straßberger Tor“ Plauen/F. Busch, Talsperre Pöhl/T. Hessel, Museum Auerbach/Vogtland, Tourist-Information Plauen/A. Wetzel, TV Vogtland e.V.

Die Verwendung sowie der Nachdruck der Piktogramme sind nur auf Anfrage und nach schriftlicher Genehmigung durch die TMGS erlaubt.

Alle in der Broschüre aufgeführten Angaben zur Barrierefreiheit wurden sorgfältig vor Ort erhoben und überprüft (Erhebungszeitraum bis Dezember 2019). Ein Teil der Zugangsinformationen für Angebote in Leipzig wurden vom Behindertenverband Leipzig e.V. (www.behindertenverband-leipzig.de) und die Angebote im Lausitzer Seenland vom Tourismusverband Lausitzer Seenland e.V. (www.lausitzerseenland.de) zur Verfügung gestellt. Für alle nachfolgenden Veränderungen durch die touristischen Anbieter ist der Herausgeber nicht verantwortlich. Wir empfehlen Ihnen, spezielle Bedürfnisse an die Barrierefreiheit einer Einrichtung vor Reiseantritt mit dem jeweiligen Anbieter abzusprechen.

Alle Angaben ohne Gewähr.

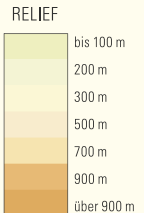
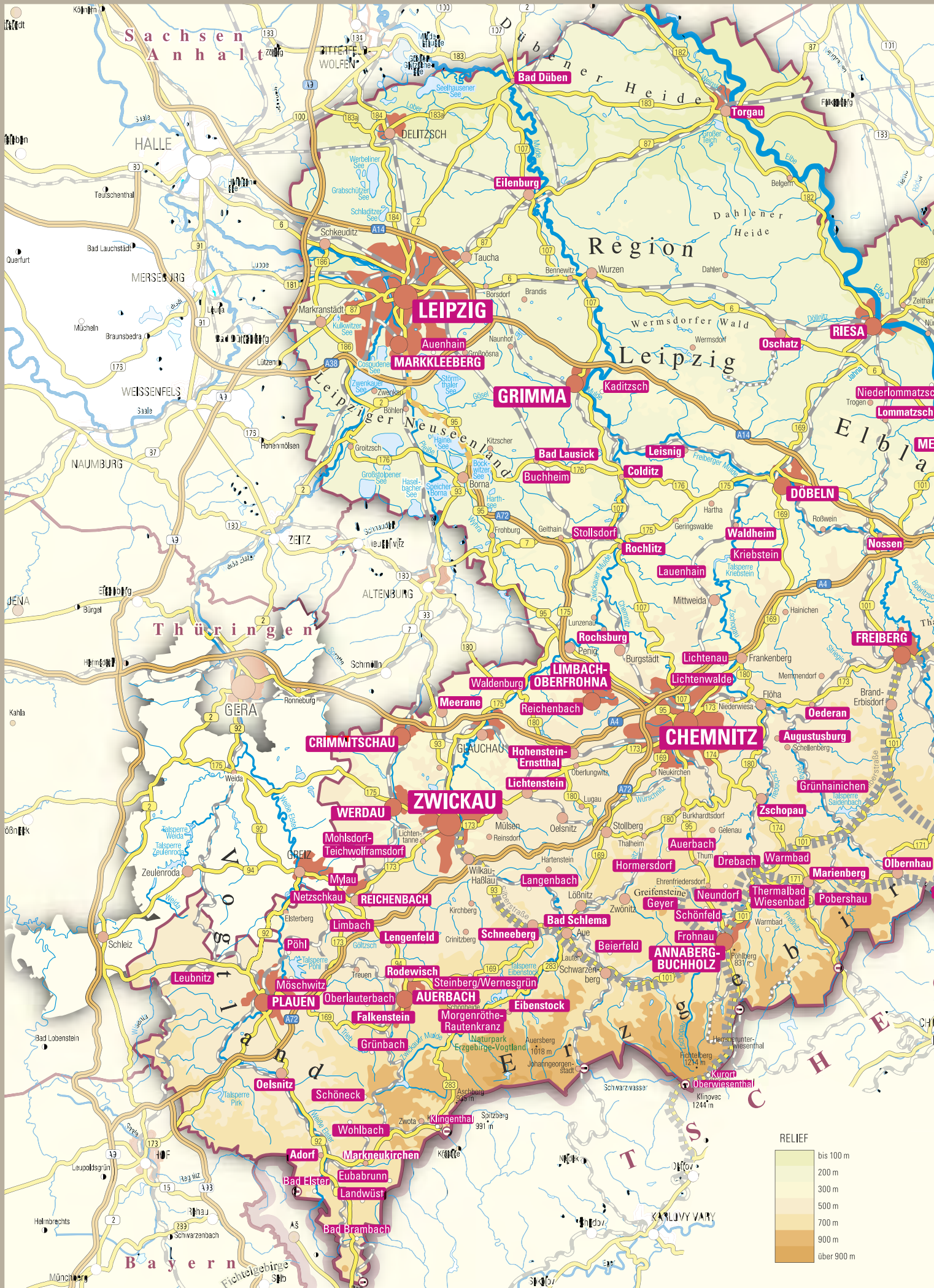
Änderungen vorbehalten. Für Druckfehler und Irrtümer keine Haftung.

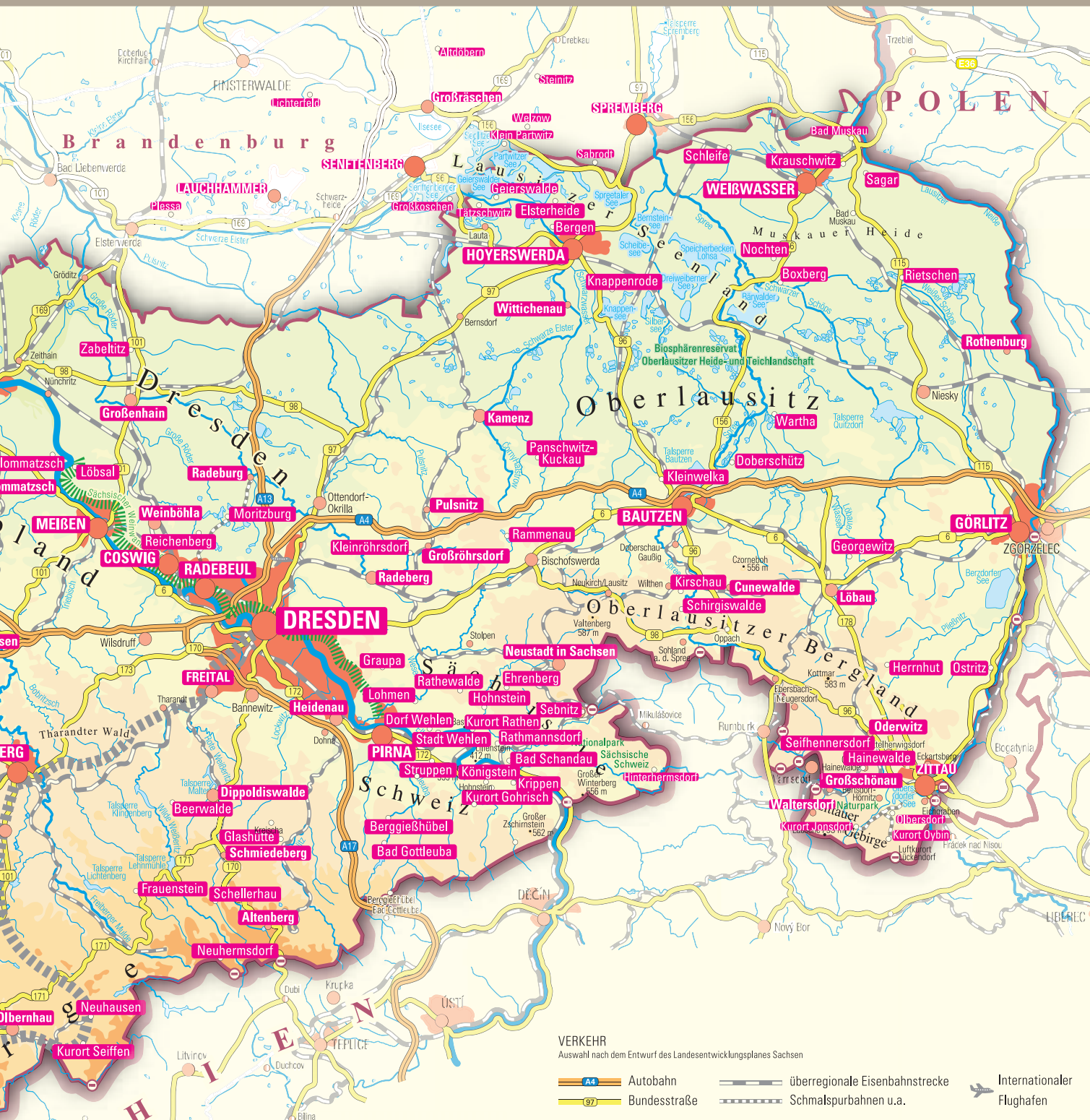
Redaktionsschluss: Dezember 2019.

Übernachtungspreise: Stand Dezember 2019. (Die Preise sind i. d. R. und soweit nicht anders vermerkt pro Zimmer ohne Verpflegung.)

Alle Angebotsdaten beruhen auf Angaben der Leistungsanbieter. Der Herausgeber haftet nicht für die Richtigkeit der Angaben der Leistungsanbieter. Tagesaktuelle Preise erhalten Sie vor einer Buchung beim jeweiligen Leistungsanbieter. Die Nutzung des Angebotsmaterials zum Zwecke der gewerbsmäßigen Adressveräußerung an Dritte oder des Nachdrucks – auch auszugsweise – ist nicht gestattet.





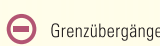


VERKEHR

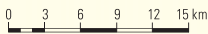
Auswahl nach dem Entwurf des Landesentwicklungsplanes Sachsen

- Autobahn
- Bundesstraße
- überregionale Eisenbahnstrecke
- Schmalspurbahnen u.a.
- Internationaler Flughafen

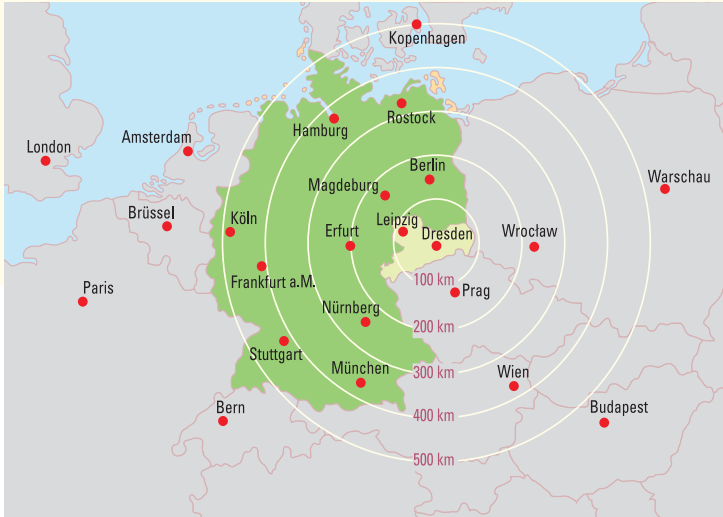
- GEMEINDEN Auswahl nach der Gemeindestatistik  
GEMEINDETEILE des Statistischen Landesamtes Sachsen
- 100.000 Einwohner und mehr
  - 20.000 bis unter 100.000 Einwohner
  - 10.000 bis unter 20.000 Einwohner
  - 5.000 bis unter 10.000 Einwohner (Auswahl)
  - unter 5.000 Einwohner (Auswahl)



Orte mit barrierefreien touristischen Angeboten



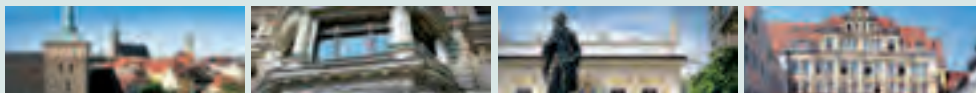
© 2018 SCHUBARTH Kommunikationsdesign Diana Schubarth www.schubarth.de





# UNSERE STÄDTE HABEN JEDE MENGE FLAIR. WIR ARBEITEN JA AUCH SCHON SEIT ÜBER 1000 JAHREN DARAN.

ANNABERG-BUCHHOLZ | BAUTZEN | CHEMNITZ | DRESDEN | FREIBERG | GÖRLITZ | GRIMMA | KAMENZ



LEIPZIG | MEISSEN | PIRNA | PLAUEN | RADEBEUL | TORGAU | ZITTAU | ZWICKAU

Wahre Schönheit kommt im Alter! Die besten Beweise dafür findet man in Sachsen. Zum Beispiel Dresden und Leipzig mit ihren historischen Bauten und dem einzigartigen Kulturangebot. Wer es etwas ruhiger mag, der kann in verträumten Städten wie Görlitz oder Bautzen mittelalterliches

Flair erleben und jene Gemütlichkeit entdecken, die Sachsen so einzigartig macht. Noch mehr Informationen erhalten Sie unter [www.sachsen-tourismus.de](http://www.sachsen-tourismus.de) oder bei der Tourismus Marketing Gesellschaft Sachsen mbH, Bautzner Straße 45- 47, 01099 Dresden, Telefon: 0351 / 49 17 00.

**SACHSEN. LAND VON WELT.**

